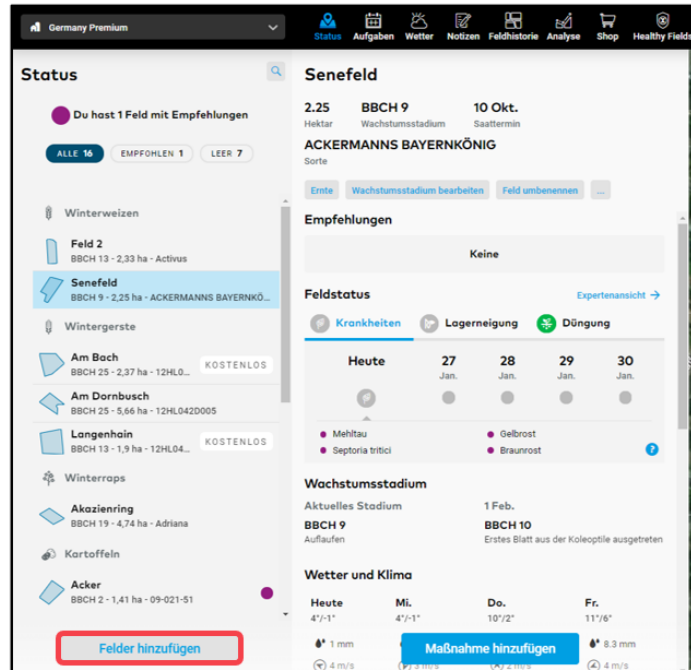




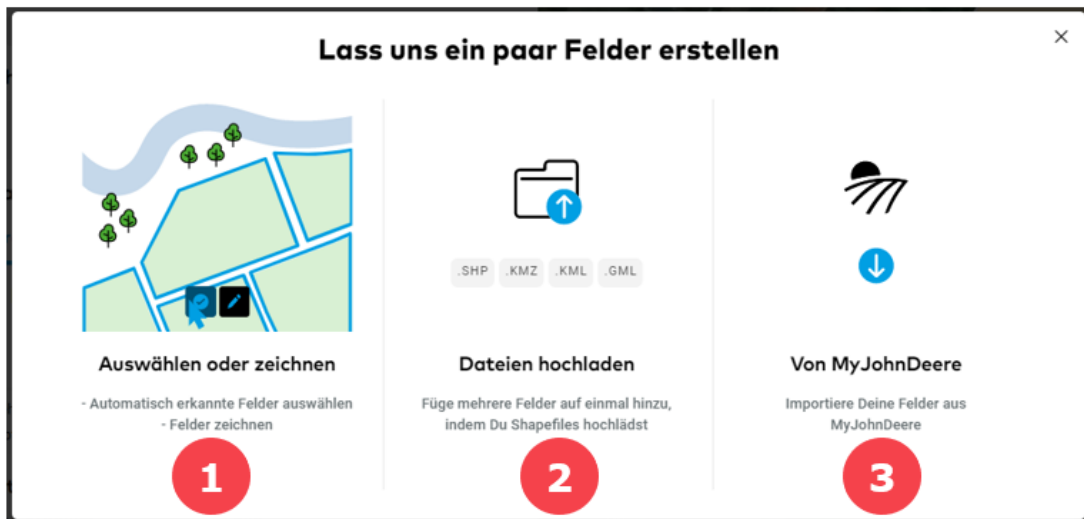
Felder anlegen

Sobald Du Deinen Betrieb im xarvio FIELD MANAGER erstellt wurde, kannst Du im nächsten Schritt Deine Felder anlegen. Es gibt 4 Möglichkeiten, Felder im FIELD MANAGER hinzuzufügen. Die schnellste Variante ist die Auswahl Deiner Felder über die vordefinierten Feldgrenzen.

- Nachdem Du Dich im FIELD MANAGER angemeldet hast, klicke auf der Statusseite auf **Felder hinzufügen**.



- Nun erhältst Du eine Auswahl, um Deine Felder hinzuzufügen.



- Auswählen oder zeichnen** – Du kannst automatisch erkannte Felder auswählen oder Deine Felder manuell einzeichnen.
- Dateien hochladen** – Du kannst Deine Shapedateien hochladen, um mehrere Felder auf einmal hochzuladen. xarvio FIELD MANAGER unterstützt die folgenden Dateitypen: .SHP, .KMZ, .KML, .GML
- Von MyJohnDeere** – Wenn Du einen John Deere Account hast, kannst Du einfach Deine Felder in den FIELD MANAGER Account transferieren.

