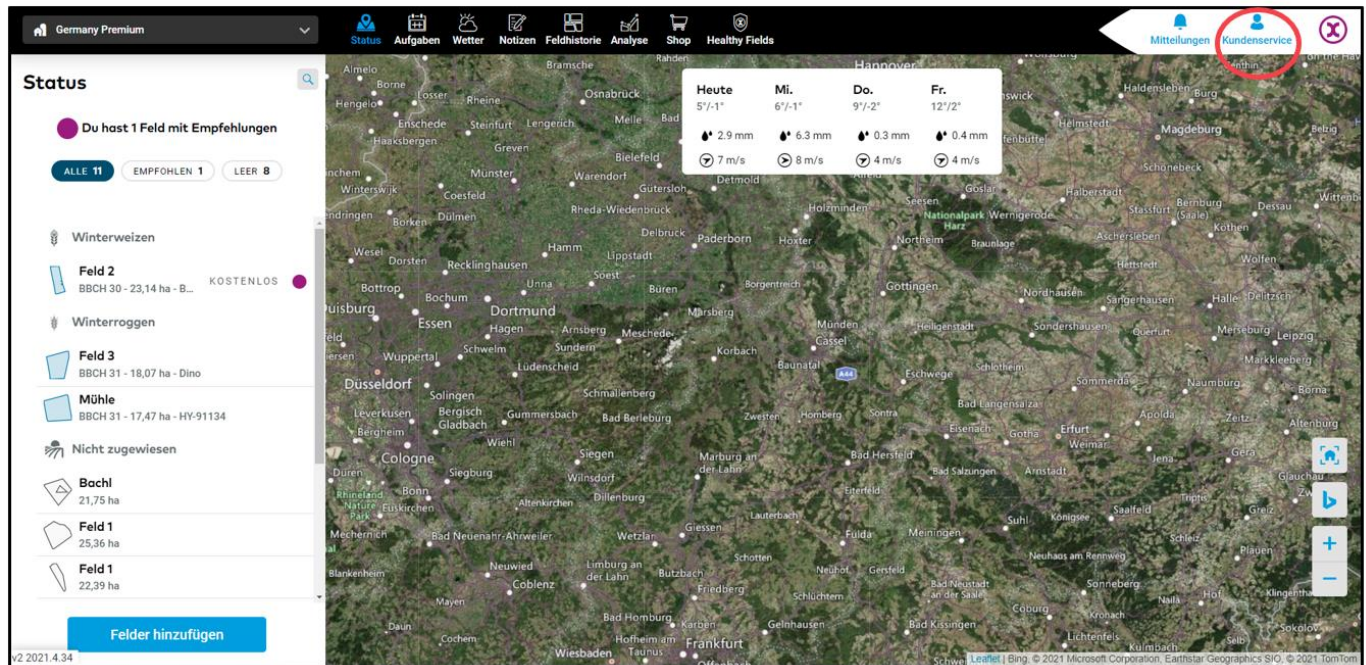


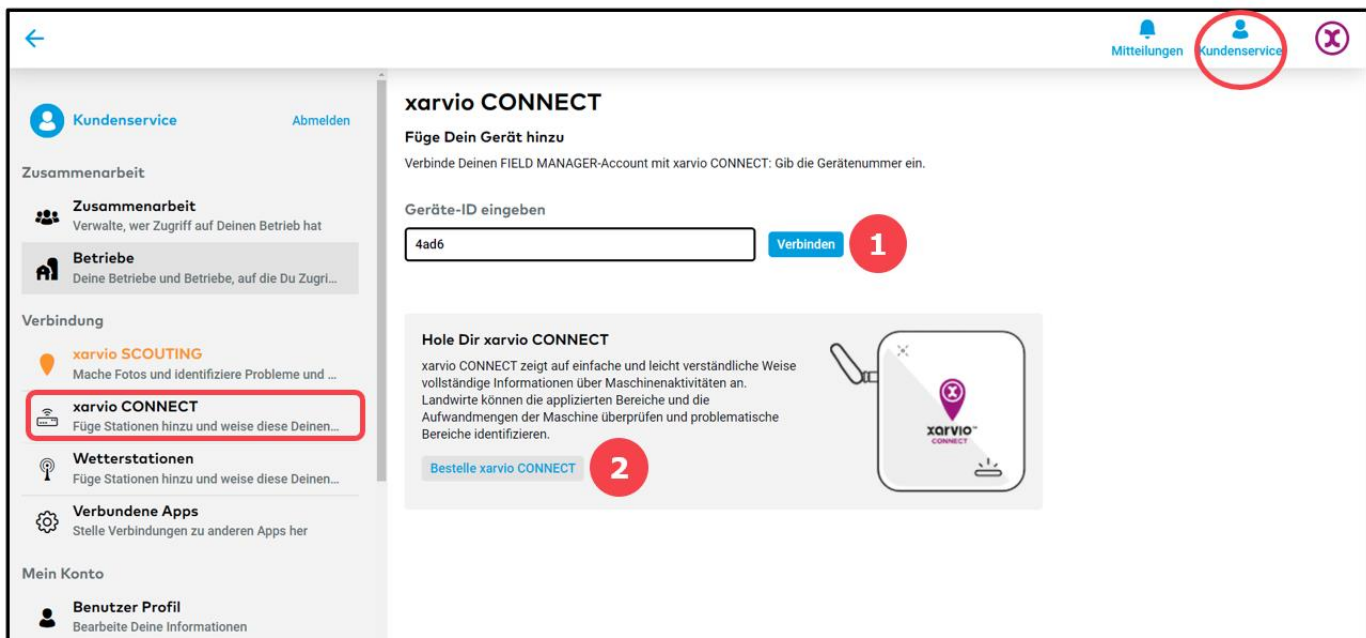
xarvio CONNECT mit xarvio FIELD MANAGER verbinden

xarvio CONNECT ermöglicht eine sichere und drahtlose Datenübertragung zwischen xarvio FIELD MANAGER und Deinen Maschinen. Führe die folgenden Schritte aus, um das Gerät mit Deinem xarvio FIELD MANAGER-Account zu verbinden:

- Melde Dich im xarvio FIELD MANAGER an und gehe zu den Benutzereinstellungen.



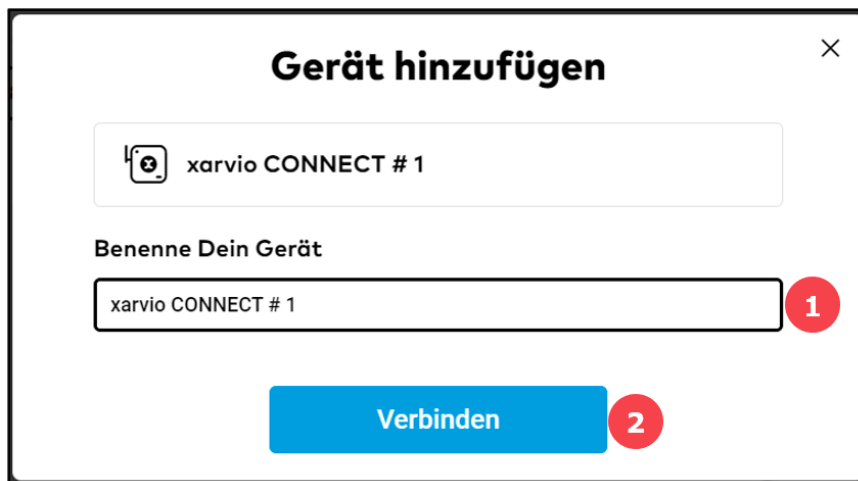
- Klicke auf der nächsten Seite auf xarvio CONNECT.



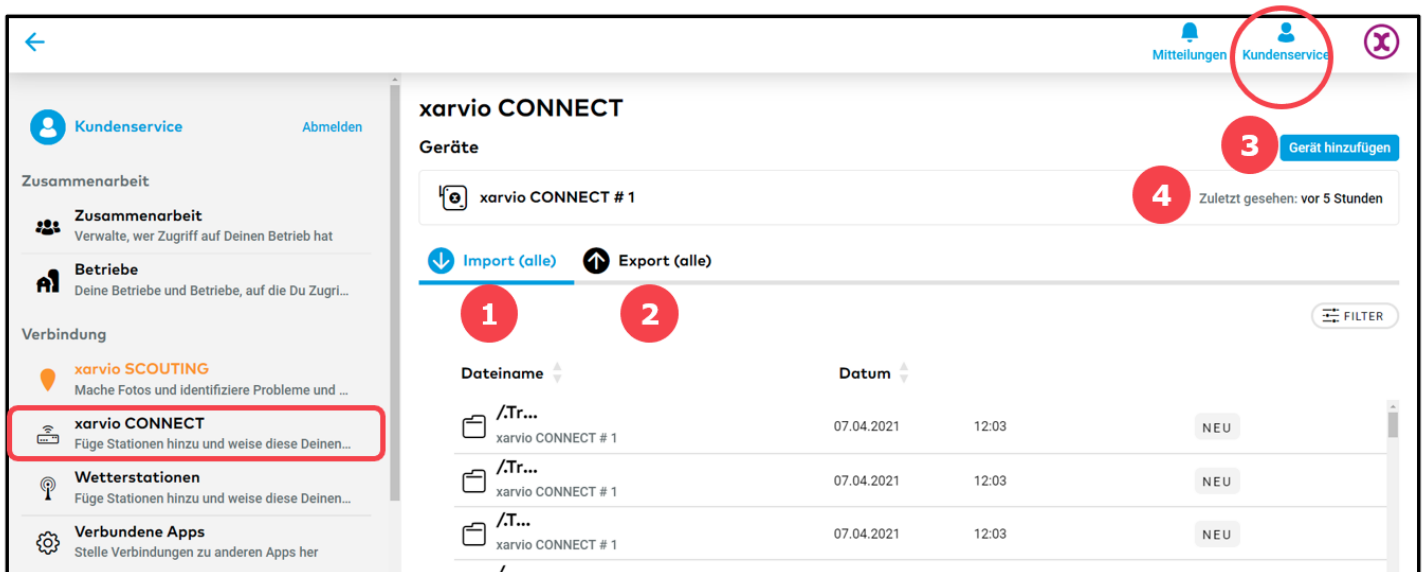
1. Gib die **Geräte-ID** ein und klicke auf „**Verbinden**“.
2. Klicke hier, um ein Dein **xarvio CONNECT** zu erwerben.

 **Wenn Du die mobile xarvio FIELD MANAGER App verwendest, scanne einfach den QR-Code auf der Rückseite des Geräts.**

- Nach Eingabe der Geräte-ID kannst Du das Gerät benennen.



1. Gib einen Gerätenamen ein oder behalte den generischen Code als Namen.
 2. Klicke auf **Verbinden**, wenn Du fertig bist.
- Nach erfolgreichem Verbinden des Geräts wird eine Übersicht über alle verbundenen Geräte und übertragenen Karten angezeigt.



1. Zeigt alle **Anwendungskarten**, welche vom Terminal importiert wurden, an.
 2. Auflistung aller **Applikationskarten**, welche vom xarvio FIELD MANAGER zum Terminal gesendet wurden.
 3. Klicke hier, um ein **neues xarvio CONNECT hinzuzufügen**.
 4. Zeigt die letzte **Aktivität** des Geräts an.
- Um das Gerät vom xarvio FIELD MANAGER zu trennen, klicke auf das Gerät und dann auf die Option **Trennen**



1. Klicke auf **Umbenennen**, um Dein xarvio CONNECT umzubenennen.
2. Klicke hier, um das Gerät vom xarvio FIELD MANAGER **zu trennen**.



Hast Du Fragen?
Wir sind für Dich da!

Telefon (kostenlos): +49 800 909424

E-Mail: austria@xarvio.info

© 2021