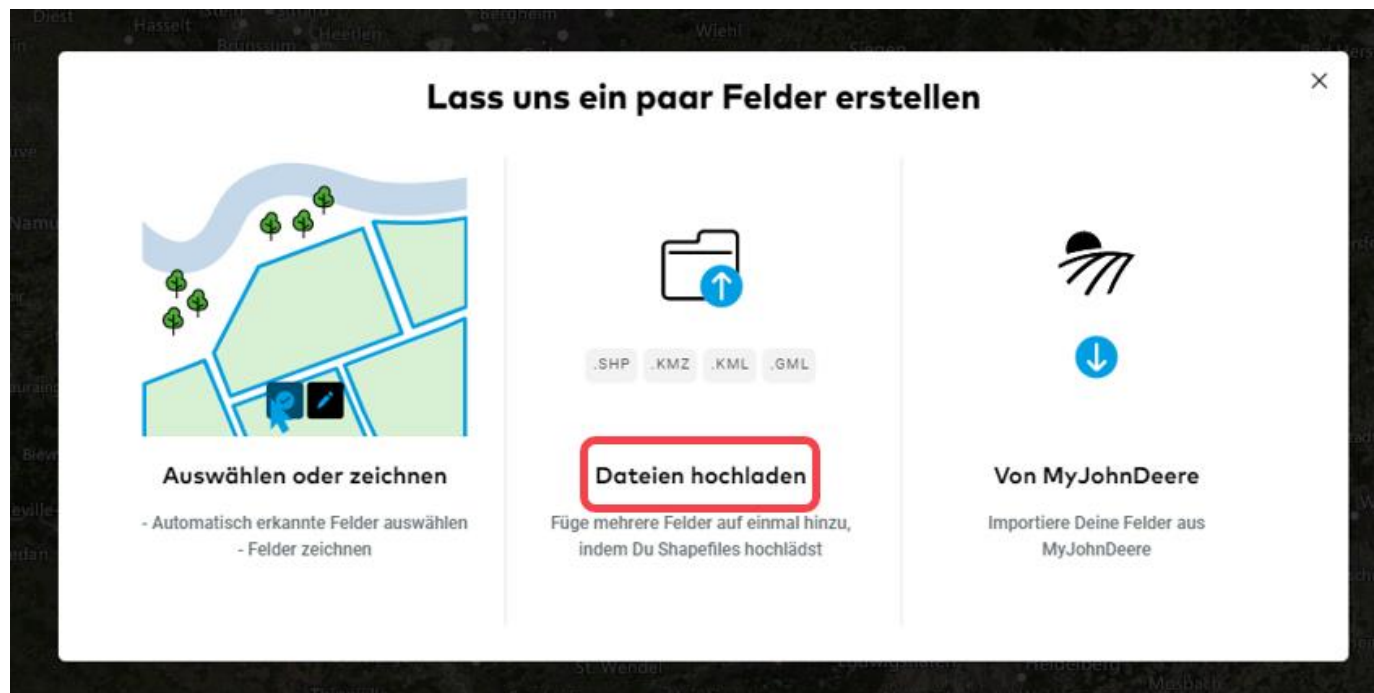


Shapefiles hochladen, um Felder hinzufügen

Mit dieser Option kannst Du alle Deine Felder gleichzeitig als Shapedatei in xarvio FIELD MANAGER hochladen. Lade einfach die von unserem System unterstützten Dateiformate hoch, um Deine Felder hinzuzufügen.

- Nach dem Du dich angemeldet hast, klicke auf Felder hinzufügen auf der Statusseite.
- Auf dem Pop-up wählst Du dann **Dateien hochladen**.



Dateien zu Grenzen/Attribute sind verpflichtend! Wenn eine Datei beschädigt ist, erhältst Du eine Fehlermeldung. Bitte bearbeite die Grenzen Deiner Felder manuell, um den Fehler zu beheben.

Felder hochladen

Unterstützte Grenzdateien



.SHP **.DBF** **.PRJ**

Shp-Dateien enthalten Grenzen, dbf-Dateien enthalten Feldattribute, prj-Dateien enthalten Projektionen. Nur Shp-Dateien sind obligatorisch für das Hochladen von Feldern.



.KML **.KMZ** **.GML**

Diese Dateien enthalten Grenzen, Feldnamen und Kartenprojektionen in einer Datei.

Dateien durchsuchen 1

oder zieh die Dateien einfach hierhin

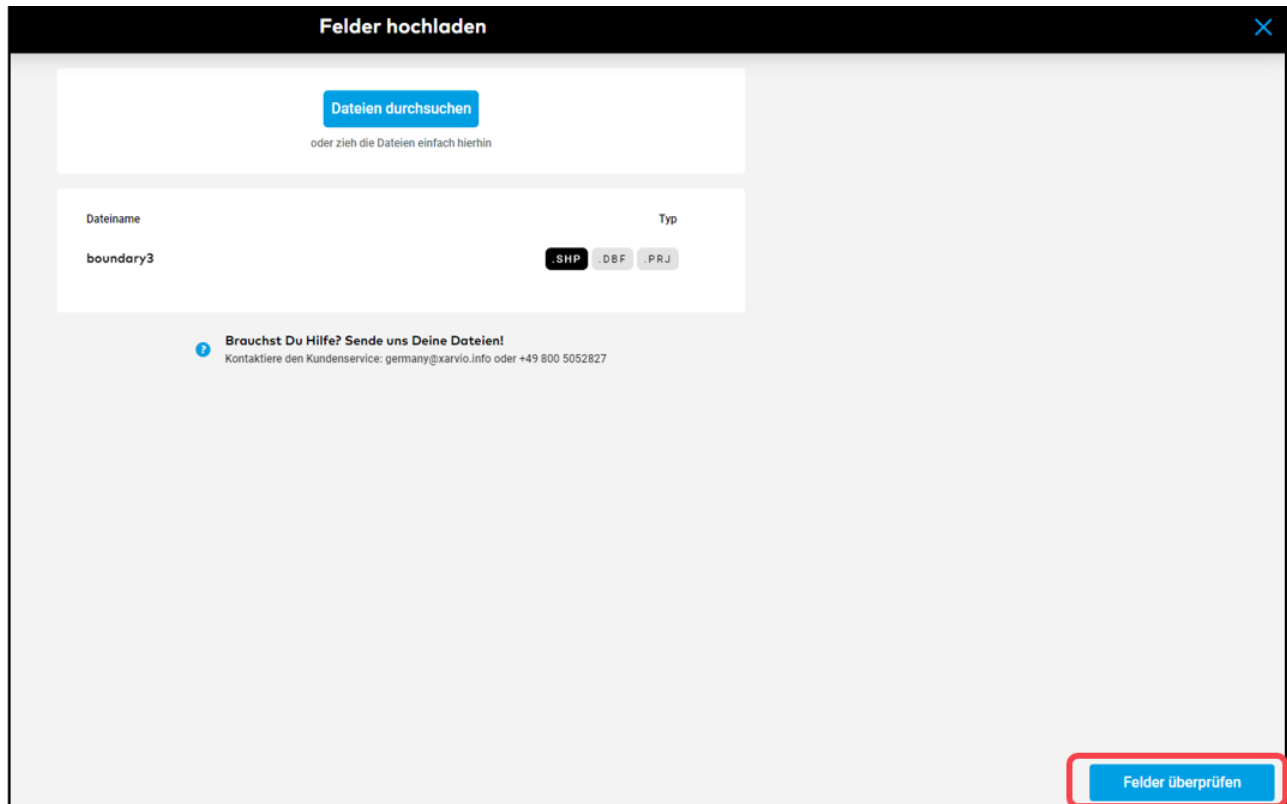


Brauchst Du Hilfe? Sende uns Deine Dateien!

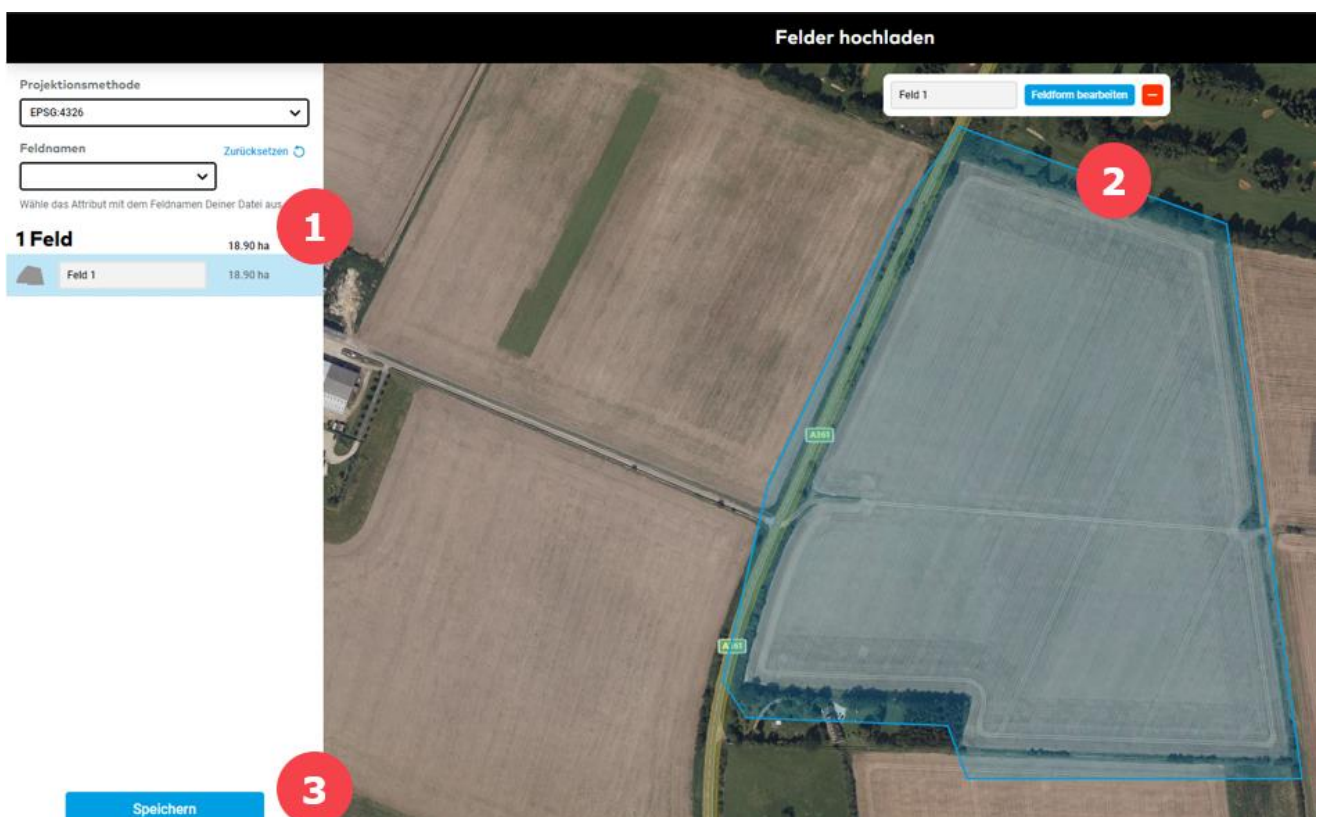
Kontaktiere den Kundenservice: germany@xarvio.info oder +49 800 5052827

2

1. Du kannst die Dateien in das vorgegebene Fenster hereinziehen oder auf **Dateien durchsuchen** klicken, um sie auszuwählen und hochzuladen.
 2. Falls Du Hilfe benötigst, wende Dich an uns. Wir helfen Dir gerne dabei.
- Klicke nach dem Hochladen der Dateien auf **Felder überprüfen**, um die Felderstellung zu bestätigen.



- Auf dem nächsten Bildschirm siehst Du eine Liste der hochgeladenen Felder.
 -
1. You can enter a name for your field or remove the field from selection if required.
 2. Click **Edit shape** to edit the boundaries of the field.



1. Du kannst einen Namen für Dein Feld eingeben oder das Feld bei Bedarf aus der Auswahl entfernen.
2. Klicke auf **Form bearbeiten**, um die Feldgrenzen zu bearbeiten.
3. Wenn Du fertig bist, klicke auf Speichern. Deinen Feldern können jetzt Kulturen zugewiesen werden.

The screenshot displays a software interface for farm management. On the left, a sidebar titled 'Status' shows a list of fields with their names and areas. The main panel is titled 'Feld 1' and shows details for a field of 18.92 Hektar. It includes a weather forecast table, a 'Notizen' section, and a 'Feldmanagement' section with options to add management zones, A-B lines, patterns, and access roads. On the right, an aerial map shows the field's location and boundaries.

Status

Du hast 5 Felder mit Empfehlungen

ALLE 18 EMPFOHLEN 5 LEER 8

Winterroggen

Am Mühlberg
BBCH 21 - 1,47 ha - AGRONOM

Geplant

Feld_007
1,23 ha - AAGENDA

Nicht zugewiesen

Feld 1
4,06 ha

Feld 1
18,92 ha

Feld 1
2,85 ha

Feld 1
1,04 ha

Feld 3
5,15 ha

Grassland
10,32 ha

Koppel
10,46 ha

MusterFeld
4,36 ha

Felder hinzufügen

Feld 1

18,92 Hektar

Feld umbenennen Feldform bearbeiten

Wetter und Klima

Heute	Fr.	Sa.	So.
12°/7°	11°/6°	7°/3°	5°/0°
☔ 8.4 mm	☔ 4.1 mm	☔ 16.6 mm	☔ 0.9 mm
🌀 4 m/s	🌀 4 m/s	🌀 6 m/s	🌀 4 m/s

Notizen [Alle anzeigen \(0\) →](#)

Du möchtest nichts verpassen?
[Notiz hinzufügen →](#)

Feldmanagement

Managementzonen [Zone hinzufügen](#)

A-B Linien [A-B Linie hinzufügen](#)

Führungsmuster [Führungsmuster hinzufügen](#)

Feldeinfahrten [Feldeinfahrt hinzufügen](#)

Kultur zuweisen



Hast Du Fragen?
Wir sind für Dich da!

Toll free phone: +49 800 5052827

Email: germany@xarvio.info

© 2021