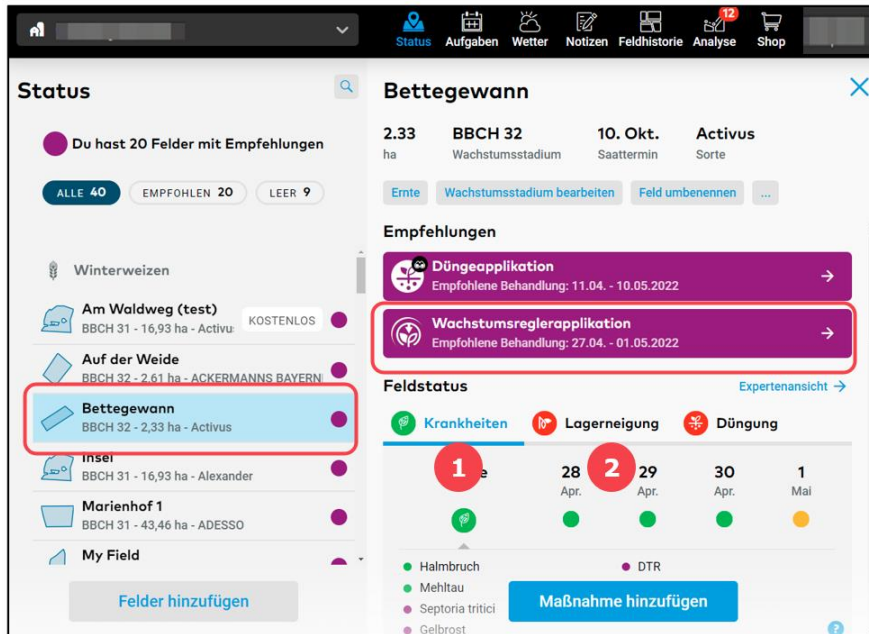


Pflanzenschutzaufgabe erstellen

Der xarvio FIELD MANAGER gibt Empfehlungen auf Grundlage verschiedener Faktoren, wie Aussattermin, Wachstumsstadium, Wetterbedingungen usw.

Die Planung und Durchführung einer Pflanzenschutzapplikation (Insektizid, Fungizid und Wachstumsregler) kann im FIELD MANAGER einfach über die folgenden Schritte erfolgen:

- Folge zunächst [einer dieser Optionen](#), um eine Aufgabe hinzuzufügen, oder klicke auf den violetten Balken (empfohlenes Applikationszeitfenster) neben dem Feld, für welches Du eine Pflanzenschutzempfehlungen erhalten hast (Felder mit violetten Punkten).



1. Informationen über den Status von **Krankheiten (Schädlingen)** und das **Applikationsfenster**. Die Risikostufen werden mit einem Farbcode dargestellt.

Krankheiten

Vorhersage des Krankheitsrisikos und Applikationsfensters basierend auf Wetter-, Feld- und Kulturdaten.

- Keine Daten verfügbar
- Außerhalb der Saison
- Geringes Befallsrisiko
- Mittleres Risiko
- Hohes Befallsrisiko
- Behandelt

Schädling

Vorhersage von Applikationsfenstern basierend auf Schädlingsentwicklungsphasen.

- Keine Daten verfügbar
- Außerhalb der Saison
- Unkritisch
- Entwicklungsphase
- Kritisches Schädlingsstadium erreicht
- Behandelt

2. Informationen zum **Lagerneigungsrisiko** und **Applikationsfenster**. Die Risikostufe wird durch einen Farbcode dargestellt.

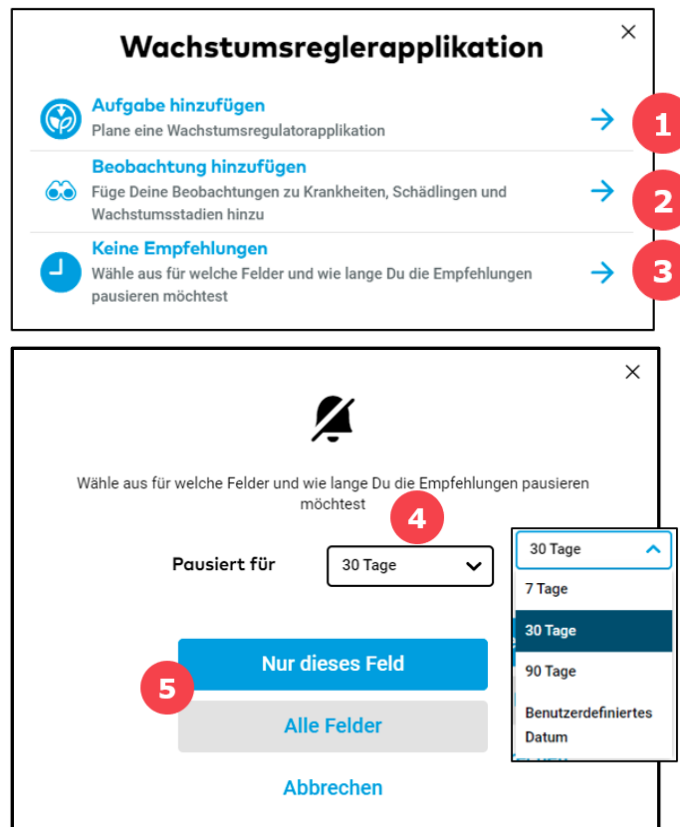
Lagerneigung

Vorhersage des Lagerneigungsrisikos und geeigneten Applikationsfenstern auf der Grundlage von Wetter-, Feld- und Kulturdaten.

- Keine Daten verfügbar
- Außerhalb der Saison
- Kein Wachstumsregler erforderlich
- Wachstumsregler empfohlen
- Wachstumsregler benötigt
- Wachstumsregler erledigt



Du kannst die Benachrichtigung über Empfehlungen für ausgewählte Felder für einen gewünschten Zeitraum deaktivieren. Bitte beachte: Du kannst diese jederzeit wieder aktivieren.



1. Klicke hier, um mit der Erstellung der **Pflanzenschutzaufgabe** fortzufahren (Du wirst zum Fenster für die Datumsauswahl weitergeleitet).
 2. Füge Deine eigenen **Feldbeobachtungen** hinzu, die dann in die agronomischen Modelle von xarvio einfließen, um noch präzisere Empfehlungen für Dein Feld zu erhalten.
 3. Wähle diese Option, um **Empfehlungen zu deaktivieren**.
 4. Gib den **Deaktivierungszeitraum** an.
 5. Wende die Deaktivierung auf **ein bestimmtes Feld** oder auf **alle Felder Deines Betriebs** an.
- Nachdem Du mit einer der oben genannten Optionen auf **Aufgabe hinzufügen** geklickt hast, erscheint ein Fenster mit verschiedenen Aufgabentypen. Wähle zum Fortfahren den **Pflanzenschutz** aus.



- Wähle als Nächstes das **Datum** für die Durchführung der Applikationsaufgabe aus.



Beachte bei der Auswahl des Datums unsere Empfehlungen und die stündliche Applikationswettervorhersage für die nächsten 10 Tage. Die Farben zeigen die unterschiedlichen Bedingungen für eine Applikation an. Rot steht für ungünstige-, orange für mäßige- und grün für gute Applikationsbedingungen.

Pflanzenschutztaufgabe hinzufügen

Datum Produkte Dosierung Überprüfung

Felder
1 Feld - 2,33 ha - Winterweizen

Applikationsdatum < Heute Donnerstag 28. April Freitag 29. April Samstag 30. April Sonntag 1. Mai >

Bettegewann
Winterweizen - BBCH 32 - 2,33 ha

27.04.2022

3 **Empfohlen**

4 **Empfohlene Produkte**

Heute	Donnerstag 28. April	Freitag 29. April	Samstag 30. April	Sonntag 1. Mai
5.8 °C / 18.1 °C	7.0 °C / 19.9 °C	7.7 °C / 19.9 °C	9.3 °C / 17.4 °C	8.1 °C / 16.9 °C
08:00 18:00	08:00 18:00	08:00 18:00	08:00 18:00	08:00 18:00

1 **Wähle weitere Felder ...**

5 **Weiter**

1. Klicke hier, um **weitere Felder** für die geplante Pflanzenschutzaufgabe hinzuzufügen.
2. Wähle ein **geeignetes Datum** für die Durchführung der Aufgabe, indem Du der Empfehlung vom FIELD MANAGER folgst.
3. Es wird **empfohlen**, das Feld an diesen Tagen zu behandeln, um ein optimales Pflanzenschutzergebnis zu erzielen.
4. Für diesen Behandlungstag gibt es **empfohlene Produkte**.



Bitte beachte, dass diese Funktion nur für Winterweizen und Wintergerste verfügbar ist.

5. Klicke auf **Weiter**, um fortzufahren und das gewünschte Produkt auszuwählen.
- Wähle ein oder mehrere **Produkte** aus. Der xarvio FIELD MANAGER bietet mehrere Suchkriterien, welche die Auswahl erleichtern.



Für die Erstellung einer variablen Applikationskarte muss das entsprechende Produkt ausgewählt werden, welches mit "VRA" gekennzeichnet ist.

Pflanzenschutzaufgabe hinzufügen

Datum **Produkte** Dosierung Überprüfung

Suche nach Produkten

Gib ein Produkt- oder Firmenname ein

Fungizidempfehlungen

Produktname

<input type="checkbox"/>	Abran ADAMA - 90600A657...		
<input checked="" type="checkbox"/>	Alonty BASF - 90600A282-00	Fungizid	VRA
<input type="checkbox"/>	Ampera NUFARM - 90600646...	Fungizid, Wachstumsregler	VRA
<input checked="" type="checkbox"/>	Ascra Xpro BAYER-CROPSCIENC...	Fungizid	VRA
<input type="checkbox"/>	Aviator Xpro BAYER-CROPSCIENC...	Fungizid	VRA
<input type="checkbox"/>	Balaya BASF - 90600A286-00	Fungizid	VRA
<input type="checkbox"/>	CARAMBA	Fungizid,	VRA

Produkttyp

FUNGIZID INSEKTIZID

WACHSTUMSREGLER HERBIZIDE

DÜNGEMITTEL ANDERE

Produkteigenschaften

VRA-KARTE

Filter zurücksetzen Abbrechen Anwenden

Produktmischung

Produkte	Produkttyp	Produkteigenschaften
Alonty BASF - 90600A282-00	Fungizid	VRA
Ascra Xpro BAYER-CROPSCIENC...	Fungizid	VRA

Dosierung eingeben

1. Gib hier einen **Suchbegriff**, um nach Produkten zu suchen.
2. Klicke auf den **Filter**, um nach verschiedenen Kriterien zur Produktauswahl zu filtern.

Der xarvio FIELD MANAGER bietet Dir die Möglichkeit, auch verschiedene Behandlungen zu kombinieren, z.B. Düngung und Pflanzenschutzmaßnahmen. Bitte beachte, dass in diesem Fall nur eine Standardkarte erstellt werden kann.

3. Klicke hier, um das gewünschte **Produkt** auszuwählen.
4. Zeigt die von Dir ausgewählten Produkte an.
5. Klicke auf **Dosierung eingeben**, um fortzufahren und die Dosierung zu bestimmen.

Wenn Du zum Bereich "Empfehlungen für ..." gehst, zeigt Dir der xarvio FIELD MANAGER geeignete Produktmischungen und deren Dosierung an. Klicke einfach auf die empfohlenen Produkte auf der linken Seite, um diese zu Deiner Mischung hinzuzufügen.

Pflanzenschutzaufgabe hinzufügen

Datum **Produkte** Dosierung Überprüfung

Suche nach Produkten

Gib ein Produkt- oder Firmenname ein

Fungizidempfehlungen

Empfehlungen für Wachstumsregler

Produktliste

Produkte	Dosierung	Produkttyp
Prodax BASF - 906008258-00	0.5 kg/ha	Wachstumsregler
CCC720 TAMINCO - 906034046-60	1 l/ha	Wachstumsregler

Produktmischung

Es wurden noch keine Produkte ausgewählt
Hier werden die Produkte angezeigt, welche Du aus der Produktliste ausgewählt hast.

Dosierung eingeben

- Gib die **Dosierung** für die ausgewählten Produkte an.



Der **xarvio FIELD MANAGER** gibt eine Empfehlung für jede Feldzone, basierend auf der maximalen Dosierung des gewählten Produkts. Zudem kannst Du den bevorzugten Applikationstyp (Standard/Variabel) für Dein Feld auswählen. Standard bedeutet, dass die gleiche Menge auf dem gesamten Feld ausgebracht wird, während variabel bedeutet, dass eine zonenbasierte Dosierung auf dem gesamten Feld angewendet wird.

Pflanzenschutzaufgabe hinzufügen

Zurück Datum Produkte Dosierung Überprüfung

Wähle Applikationseinstellungen aus

Applikationstyp: Standard Variabel (1)
 Dosierungsberechnung: Benutzerdefiniert Automatisch (2)
 Hohe Durchflussraten möglich: Unterstützen Deine Düsen hohe Durchflussraten?
 Automatische Abstundsaufgaben: Ja, aktivieren
 Driftreduzierungsrate: Auswählen

Tankmischung	Produkttyp	Zone 1 Hoch	Zone 2	Zone 3	Zone 4	Zone 5 Niedrig
Alonty BASF - 90600A282-00	Fungizid (l/ha)	1.5	1.38	1.25	1.20	1.20
Ascra Xpro BAYER-CROPSCIENCE - 9060082...	Fungizid (l/ha)	4 (3)	1.83	1.67	1.50	1.34
Wasser l/ha		234.34	214.89	197.08	180.69	165.64
Gesamt Mischung Mittlere Rate (l/ha)		237.84	218.1	200 (5)	183.4	168.18

Es liegt in Deiner alleinigen Verantwortung zu prüfen, ob das Produkt und die Dosierung für das Feld und jede Zone ausreichend sind. Wende Dich bei Bedarf an den Hersteller oder einen qualifizierten Berater. Die endgültige Applikationskarte kann je nach Basiskarte, Dosierung, Produkten und Produktmischungen weniger Zonen aufweisen.

Weiter (6)

1. Wechsel zu **Variabel**, um eine variable Applikationskarte zu erstellen.
2. Sobald Du die variable Applikation ausgewählt hast, kannst Du die Dosierung eingeben: **Benutzerdefiniert** für jede Zone oder **automatisch** - gib die durchschnittliche Dosierung für Dein Feld ein und das System berechnet automatisch die Dosierung für alle Zonen.
3. Aktiviere das Kontrollkästchen, wenn die **Düsen** Deiner Maschine **hohe Durchflussraten** unterstützen.
4. Gib die höchste Dosierung des Fungizids ein (das System informiert Dich über die **zulässige Höchstdosierung**).
5. Gib den **Mittelwert** der Gesamt Mischung ein.
6. Klicke auf **Weiter**, um fortzufahren und die Aufgabedetails anzuzeigen.

- Wähle zuletzt die Basiskarte aus, überprüfe die Details und speichere die Aufgabe.

Pflanzenschutzaufgabe hinzufügen

Zurück Datum Produkte Dosierung Überprüfung

1 Zonedetails anzeigen

My Field
23.04.2022 - 44,57 ha
Absolute Biomassekarten

2 Gesamt Mischung 9644.6 l (216.38 l/ha)

Zonedetails anzeigen

Marienhof 1
25.04.2022 - 43,46 ha
Relative Biomassekarten

Gesamt Mischung 9275.54 l (213.41 l/ha)

Zusammenfassung

Zuständiger: Nicht zugewiesen (3) Zuweisen

Kommentare: (4) Hinzufügen

Tankmischung	Durchschnitt	Gesamt
Alonty BASF	1.34 l/ha	117.61 l
Ascra Xpro BAYER-CROPSCIENCE	0.89 l/ha	78.4 l
Wasser	212.67 l/ha	18724.13 l
Gesamt	214.89 l/ha	18920.14 l

5 Automatisch als erledigt markieren nach dem gewählten Datum

6 **Aufgaben speichern**

1. Diese Karte ist eine Projektion, welche die Verteilung des Produkts auf dem Feld anzeigt. Klicke auf **Zonendetails anzeigen**, um die Produktverteilung nach Zonen anzuzeigen.
 2. Klicke auf **Karte wechseln**, um zwischen den verfügbaren Biomasse- und der historischen Ertragspotentialkarte als Basis für die Applikationskarte auszuwählen. Alternativ kannst Du auch eine **Basiskarte anpassen**.
 3. **Weise die Aufgabe** einem bestimmten xarvio FIELD MANAGER Benutzer zu oder gib einen Namen zu Dokumentationszwecken ein.
 4. Füge Deine **Notizen** hinzu.
 5. Die Aufgabe wird nach dem Anwendungsdatum **automatisch als erledigt markiert**.
 6. Klicke auf **Aufgabe speichern**, um die Erstellung der Aufgabe abzuschließen.
- Deine erstellte Aufgabe wird im Bereich **Aufgaben** gespeichert. Dort kannst Du Deine Applikationskarte herunterladen oder senden oder Deine Tankmischung als PDF-Datei herunterladen.

