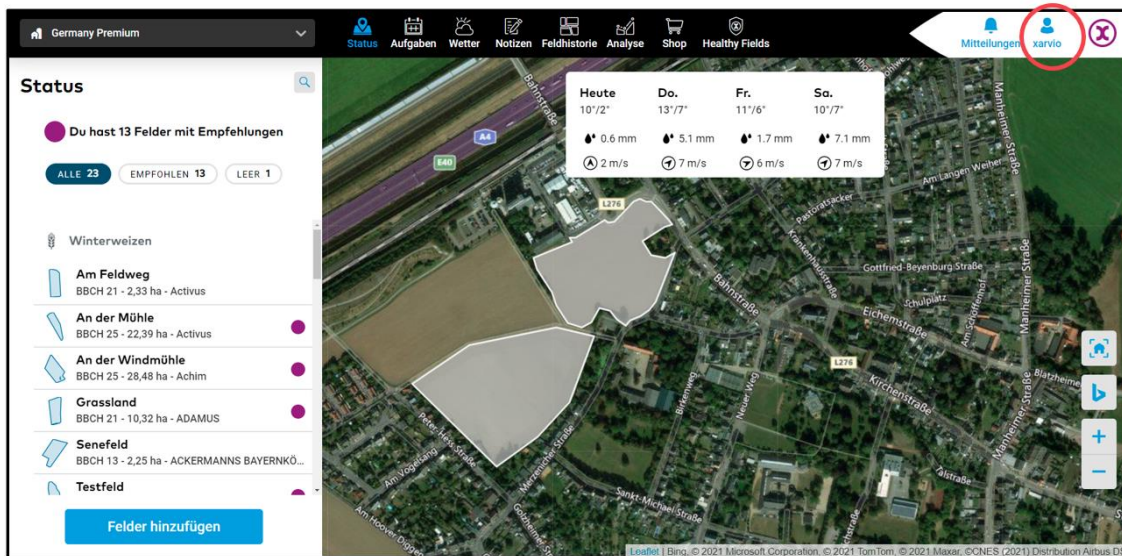


# Betrieb teilen/Zugang beantragen

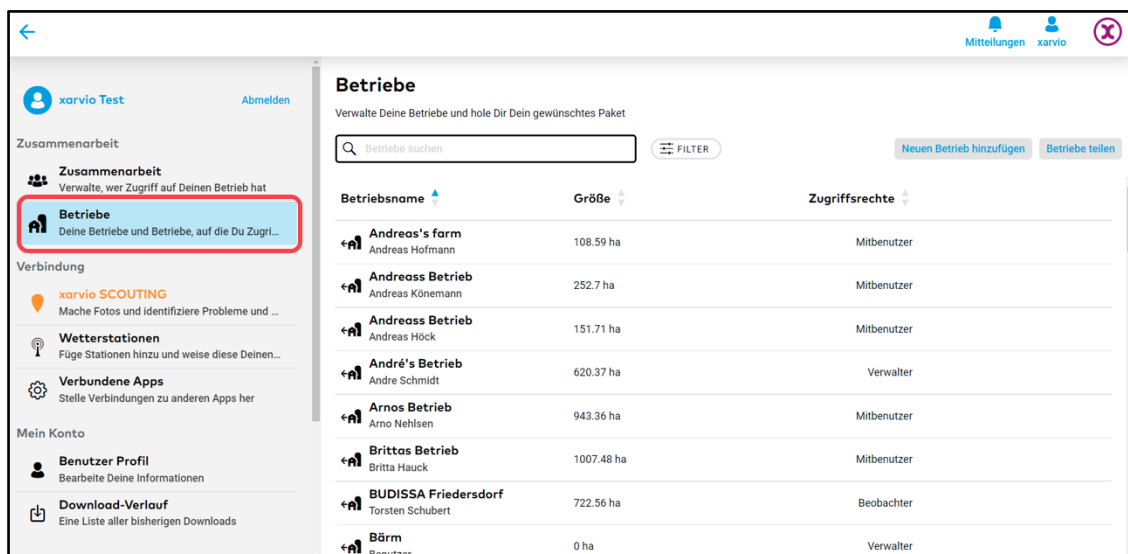
Um mit Deinem Berater, Händler oder Mitarbeitern zusammenzuarbeiten, kannst Du Deinen Betrieb mit ihnen teilen oder Zugang zu ihren Betrieben anfordern.

## 1. Teile Deinen Betrieb

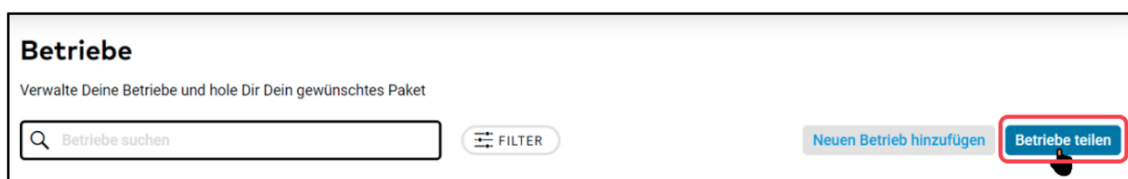
- Melde Dich bei Deinem xarvio FIELD MANAGER-Account an und klicke auf Dein Profil (ganz oben rechts).



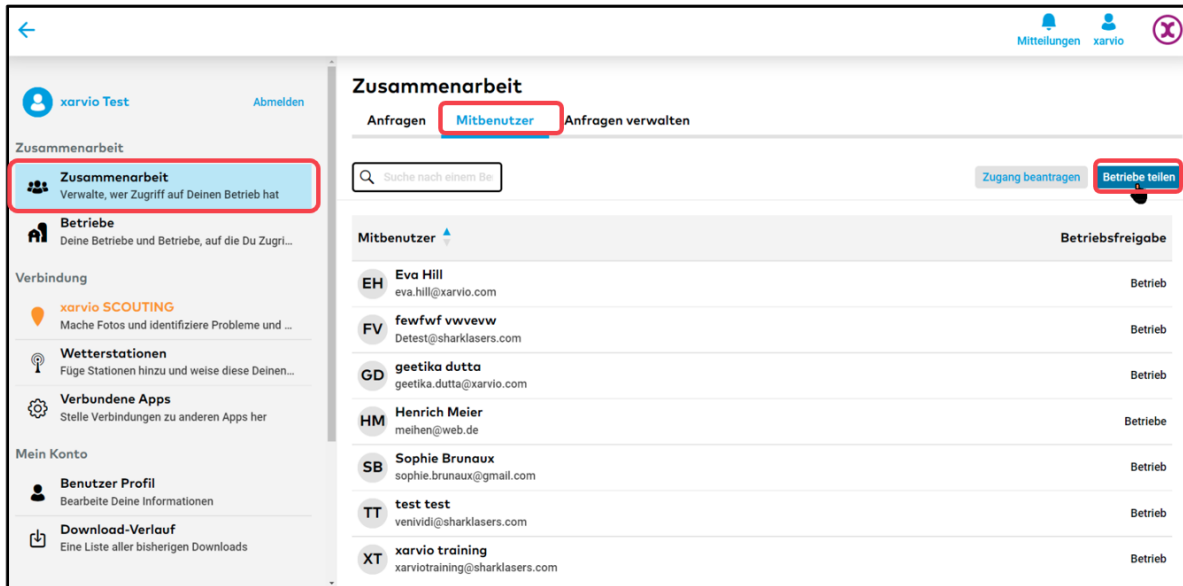
- Im nächsten Fenster werden Dir Deine Profildaten angezeigt. Klicke auf **Betriebe**, um zu den betriebsbezogenen Einstellungen zu gelangen.



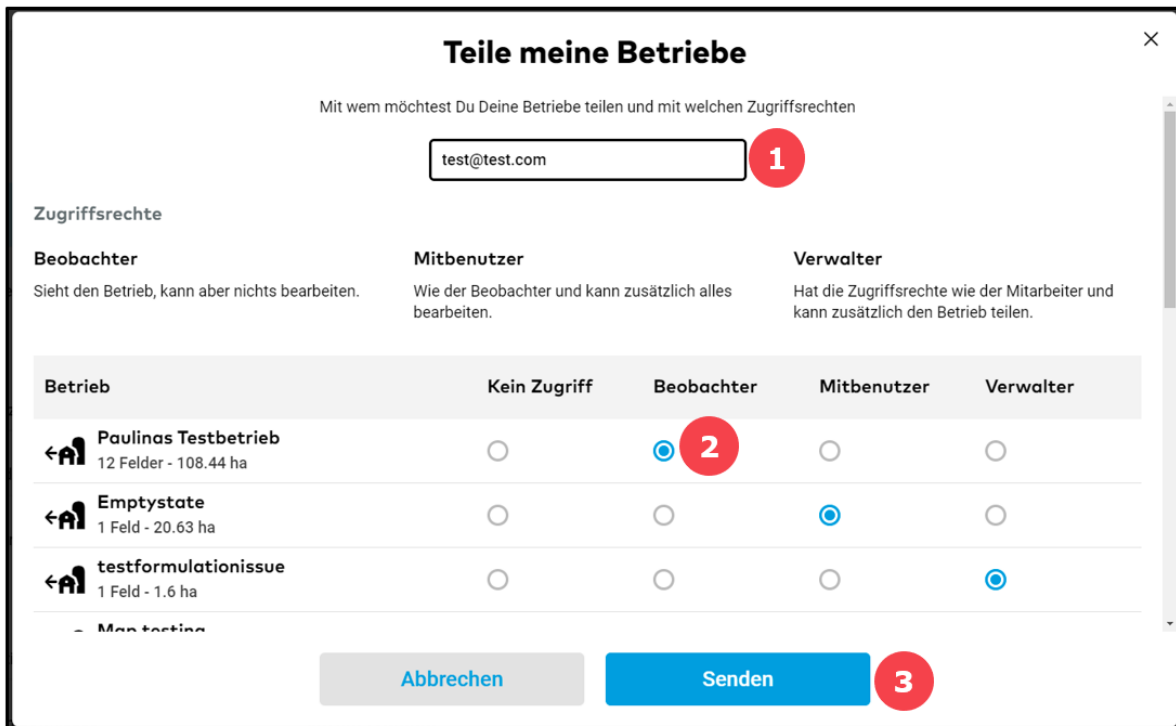
- Klicke auf **Betriebe teilen**, um fortzufahren.



- Klicke alternativ auf **Zusammenarbeit**.



- Wenn Du eine der genannten Optionen wählst, sind die nächsten Schritte:
  1. Gib die **E-Mail-Adresse** des Benutzers ein, mit welchem Du Deinen Betrieb teilen möchtest.
  2. Lege die **Zugriffsrechte** für diesen Benutzer fest.
  3. Klicke auf **Senden**, um Deinen Betrieb zu teilen.

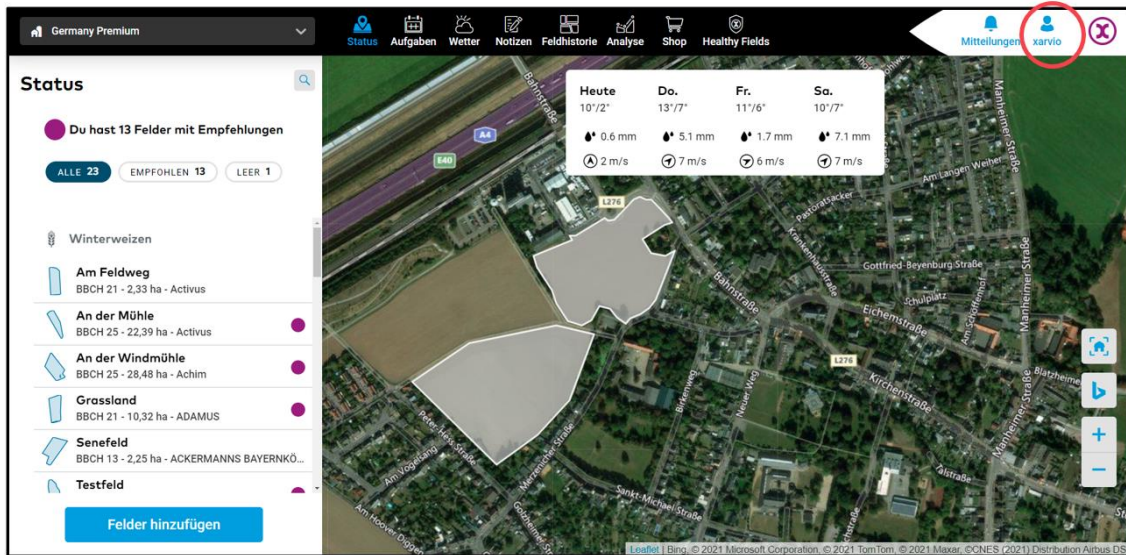


**Betriebe können nur mit registrierten FIELD MANAGER-Benutzern aus demselben Land geteilt werden.**

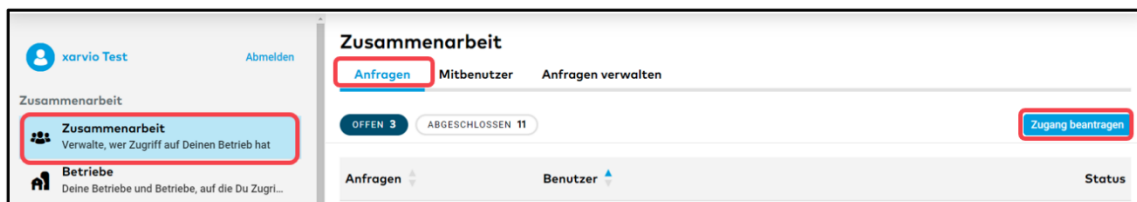
## 2. Zugang beantragen

Du kannst auch Zugang zu einem Betrieb von anderen Benutzern beantragen, um diesen zu sehen, zu bearbeiten oder zu verwalten. Das vereinfacht die Zusammenarbeit mit anderen Landwirten und Beratern.

- Melde Dich beim xarvio FIELD MANAGER an.
- Klicke auf Dein Profil oben rechts im Bildschirm.



- Auf der nächsten Seite wird Dein Profil und die mit Deinem Konto verbundenen Informationen angezeigt. Klicke auf **Zusammenarbeit**, um Zugang auf einen Betrieb zu beantragen.



- Gib die E-Mail-Adresse des Benutzers an, auf dessen Betrieb Du Zugang erhalten möchtest und klicke auf **Zugang beantragen**.

