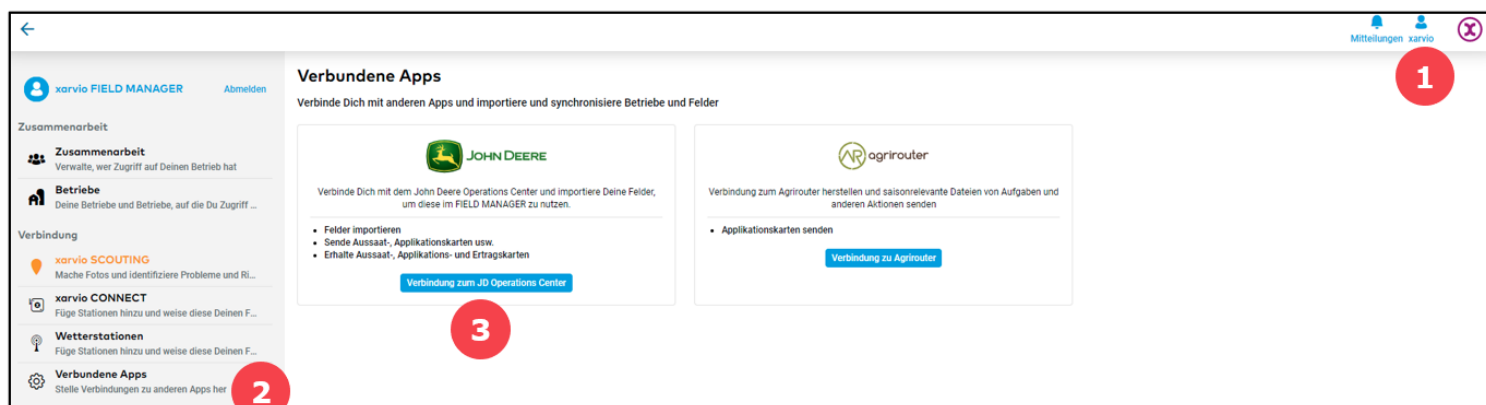


xarvio FIELD MANAGER Account mit John Deere Operations Center verbinden

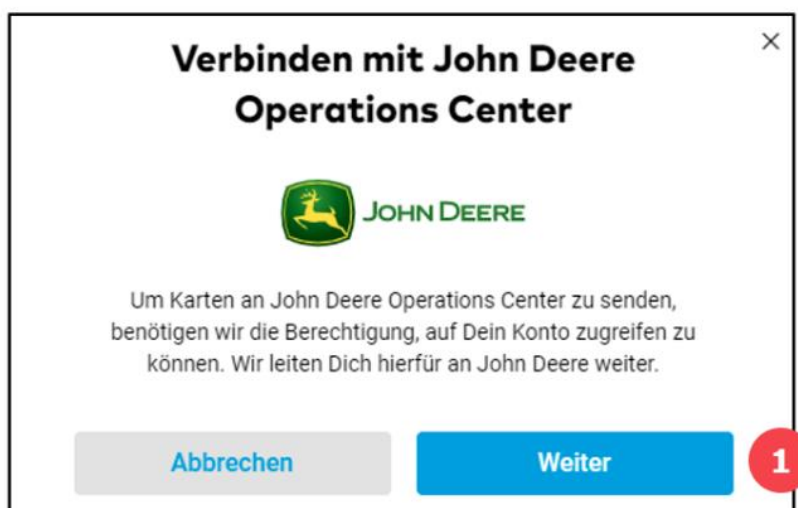
xarvio ermöglicht Dir die Option, Deinen xarvio FIELD MANAGER Account mit dem John Deere Operations Center zu verbinden, um Dir noch mehr Möglichkeiten zu bieten: Importiere bestehende Feldgrenzen oder lade verschiedene Kartentypen hoch und herunter.

- Um den xarvio FIELD MANAGER mit Deinem **John Deere-Account** zu verbinden, folge den nachstehenden Schritten:




1. Gehe zu den **Benutzereinstellungen**.
2. Klicke auf **Verbundene Apps**.
3. Klicke auf **Verbindung zum JD Operations Center**, um Deinen Account zu verbinden.

- Anschließend wirst Du auf die Anmeldeseite von John Deere weitergeleitet.



1. Bestätige, dass Du zum Anmeldefenster von **John Deere** weitergeleitet werden möchtest.



Anmelden

Benutzername

2

Weiter

Brauchen Sie Hilfe bei der Anmeldung?

Nicht registriert?

Neues MyJohnDeere-Konto erstellen

2. Gib Deine **John Deere-Anmeldedaten** ein.

- Bestätige und erlaube den Zugriff auf **John Deere**.






xarvio FIELD MANAGER möchte in Ihrem Namen folgendes tun, **Paulina N.:**

Fahrer, Mitarbeiter und Partner anzeigen
Möglichkeit, Mitarbeiter, Fahrer und Partner des Unternehmens einschließlich Zugriffsebenen anzuzeigen. Fähigkeit zur Anforderung von Partnerschaften.

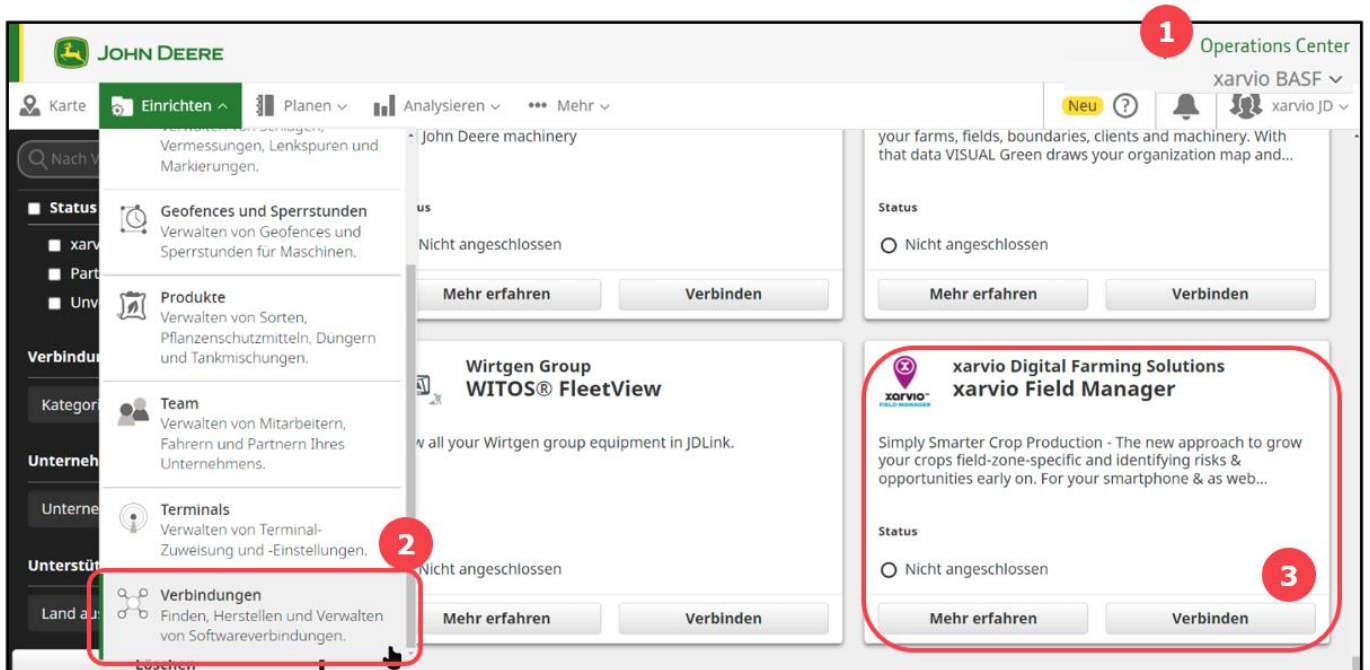
Dateien hochladen und herunterladen
Fähigkeit, Dateien zwischen Systemen aufzurufen und auszutauschen.

Standorte anzeigen
Möglichkeit zum Anzeigen von Produkten, Schlagliste, Schlagpunkten, Feldgrenzen und Spuren.

Produktionsdaten anzeigen
Fähigkeit, die Betriebsergebnisse im Feldeinsatz anzuzeigen.

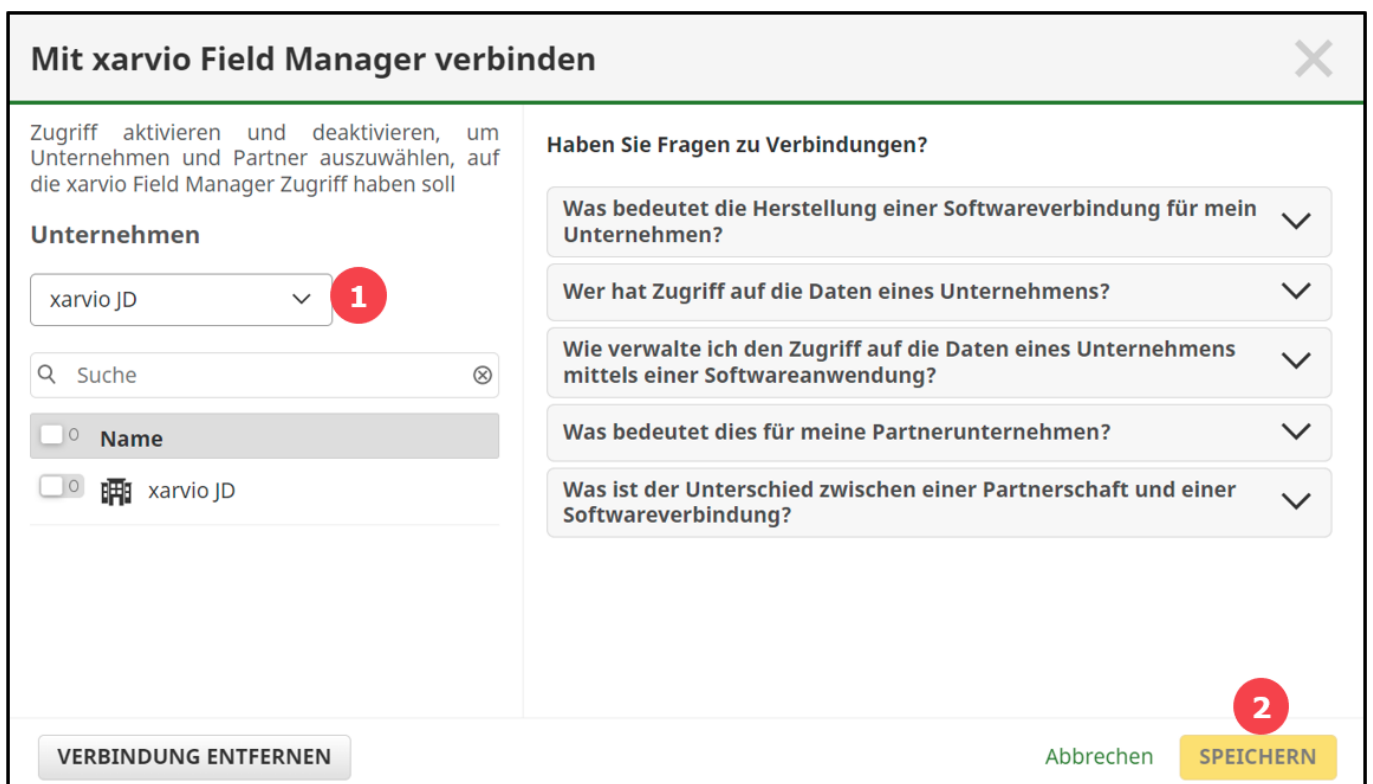
Durch Klicken auf Zugriff erlauben, erlauben Sie dieser Anwendung den Zugriff auf die oben aufgeführten Aktionen.

- Um den Verbindungsvorgang abzuschließen, gehe zum **John Deere Operations Center** und wähle im Abschnitt **Einrichten** die Option **Verbindungen** aus der Dropdown-Liste.

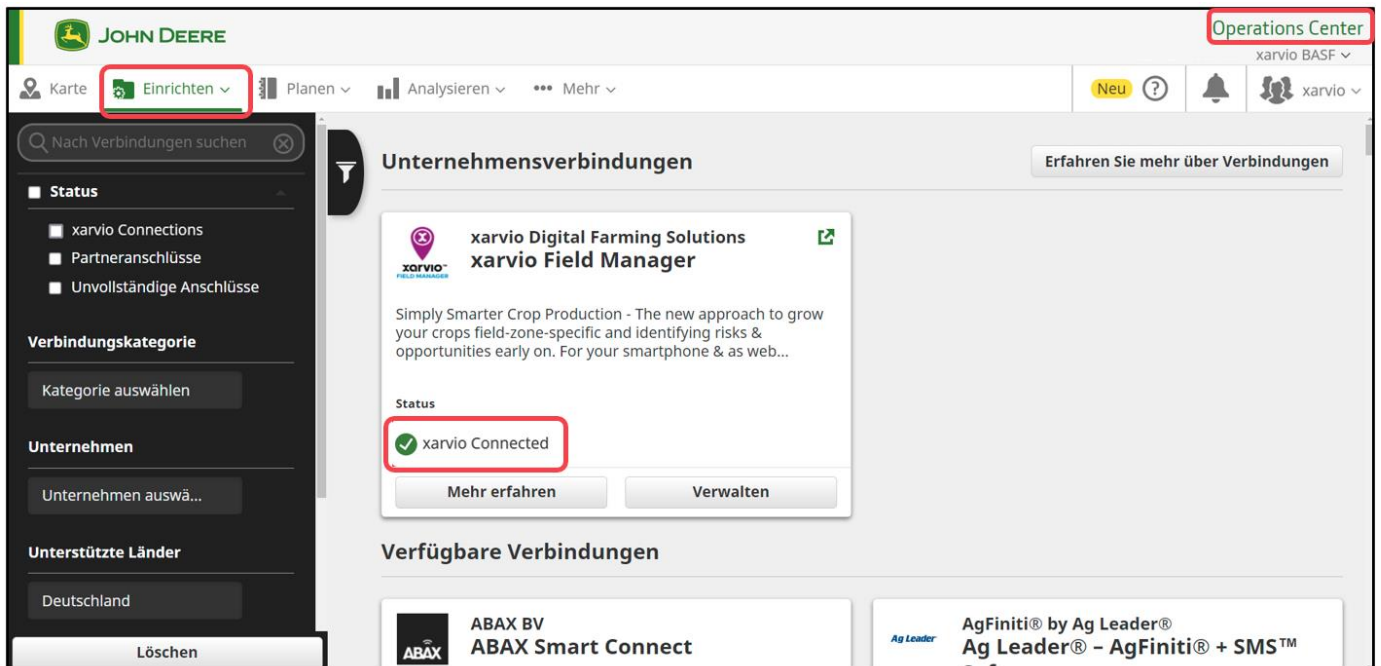


1. Gehe zum **Operations Center**.
2. Wähle von der Seite **Einrichten, Verbindungen** aus.
3. Klicke im xarvio-Fenster auf **Verbinden**.

- Wähle ein Unternehmen aus.



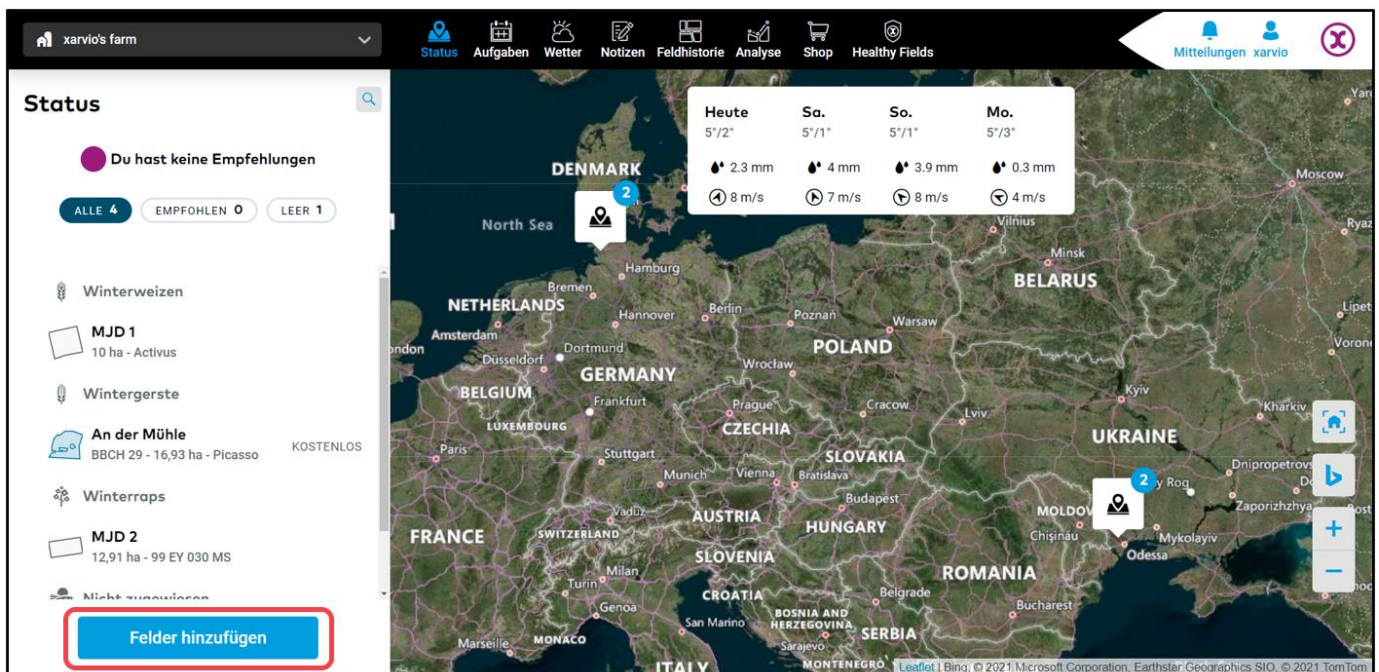
1. Wähle das **Unternehmen** aus, mit welchem Du Dich verbinden möchtest.
2. Klicke auf **SPEICHERN**, um Dein Unternehmen **zu verbinden**.



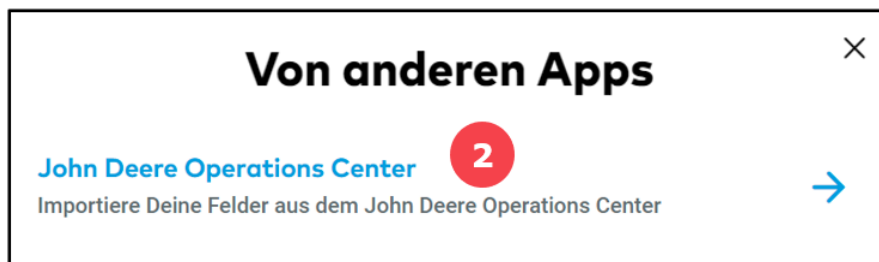
Importiere Felder vom John Deere Operations Center

Du kannst Deine Feldgrenzen einfach aus Deinem John Deere Operations Center in den xarvio FIELD MANAGER importieren.

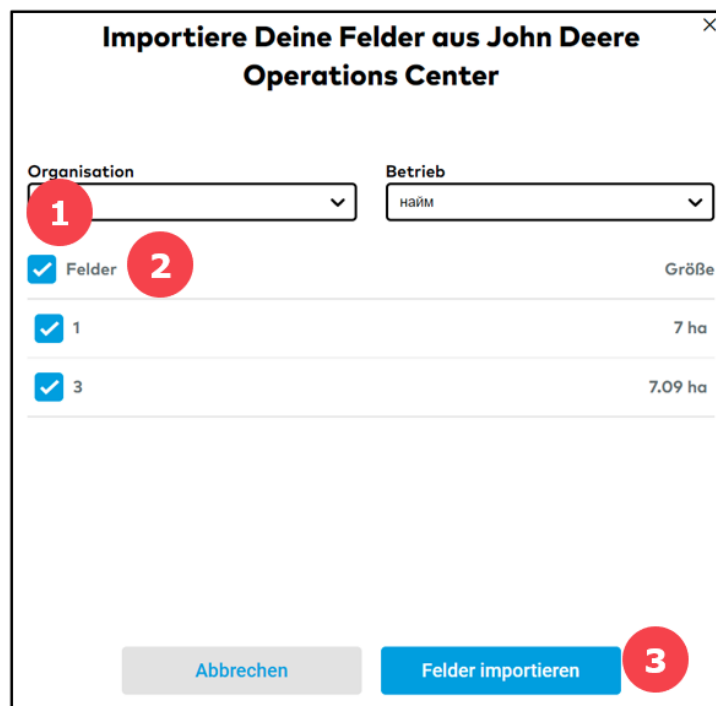
- Nachdem Du Dich im xarvio FIELD MANAGER angemeldet hast, klicke auf der **Statusseite** auf **Felder hinzufügen**.



- Wähle im nächsten Fenster die Option **Felder importieren**, um den Import von Feldern zu starten.



1. Wähle **Felder importieren** aus.
 2. Klicke auf **John Deere Operations Center**.
- Als nächstes wird eine **Liste Deiner Felder** aus dem John Deere Operations Center angezeigt.

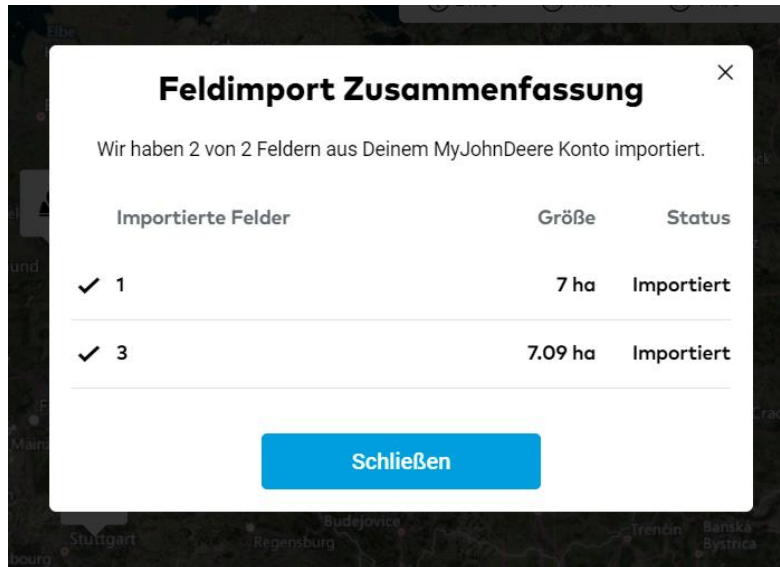


1. Wähle die **Organisation** und den **Betrieb** aus der Liste.
2. Klicke auf das oberste Kontrollkästchen, um alle unter diesem Betrieb verfügbaren Felder auszuwählen.
3. Klicke auf **Felder importieren**, um fortzufahren.



Der Import von Daten Dritter kann eine Herausforderung sein, und wir können nicht immer vorhersagen, wie sie sich verhalten. Wende Dich an unseren Kundenservice, wenn Du etwas Ungewöhnliches feststellst!

- Nach dem Import erhältst Du eine **Zusammenfassung des Feldimports**. Klicke auf **Schließen** und Du bist fertig.

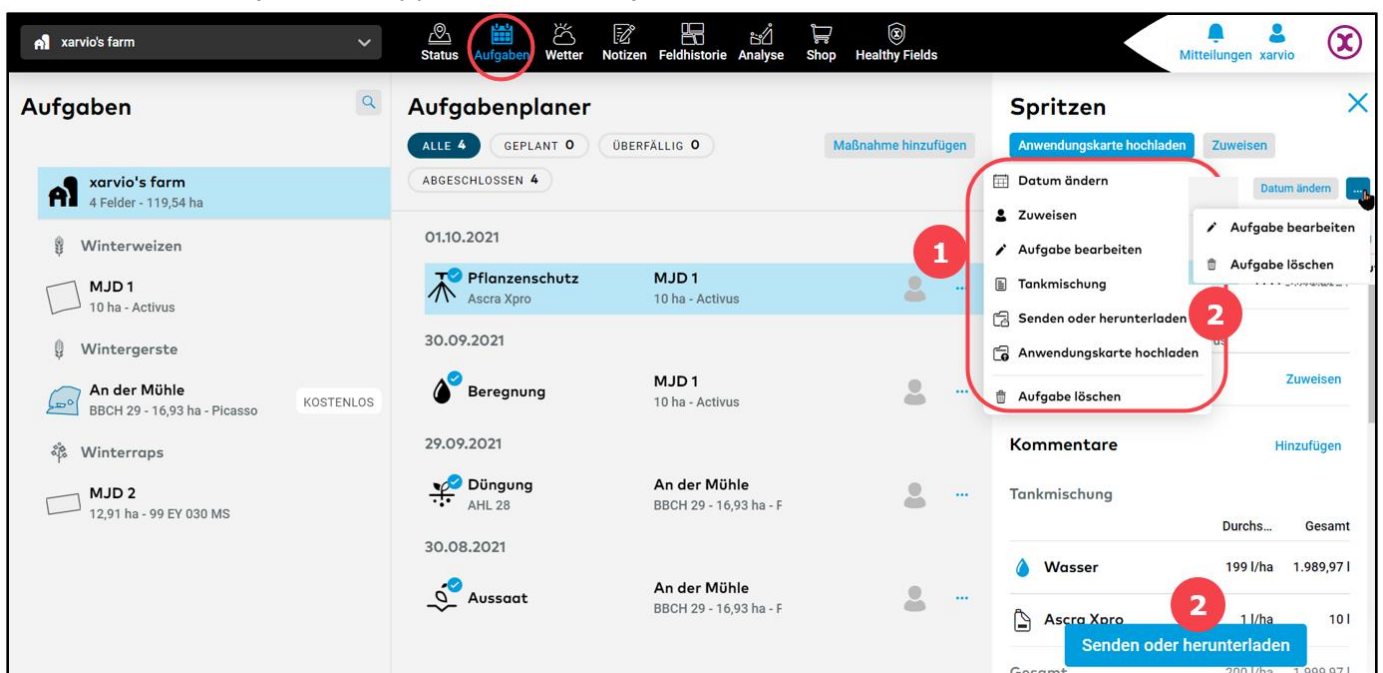


Transfer von Aussaat-/Applikationskarten an das John Deere Operations Center

Nach der Planung und Erstellung einer Aufgabe (Düngung, Aussaat oder Pflanzenschutz) im xarvio FIELD MANAGER besteht der nächste Schritt darin, **Applikations-/Aussaatkarten** an das John Deere Operations Center zu senden.

Aufgabenbereich:

- Gehe im xarvio FIELD MANAGER in den **Aufgabenbereich** und klicke auf die Aufgabe(n), die Du senden möchtest (Aussaat/Applikationskarten).



1. **Wähle die Aufgabe(n)**, von welcher* n Du die Karte(n) senden möchtest (Du kannst auch mehrere Karten auf einmal senden).
2. Klicke auf **Senden oder herunterladen**, um die Applikations- oder Aussaatkarten zu senden.

Statusseite:

- o Gehe zur **Statusseite** und wähle ein Feld aus.

The screenshot shows the 'Status' page for a field named 'An der Mühle'. The field details include 16.93 ha, BBCH 29, a harvest date of 30. Aug., and the variety Picasso. A list of tasks is shown, with 'Aussaat' (sowing) on 30.08.2021 highlighted. A context menu is open over the 'Aussaat' task, with the 'Senden oder herunterladen' option selected. The background features a map with a yellow and green overlay representing biomass or LAI data.

1. **Wähle** ein Feld aus der Liste aus.
2. Scrolle in der Mitte des Bildschirms nach unten, bis der Abschnitt mit den Aufgaben erscheint, und klicke auf die **drei Punkte** neben einer Aufgabe.
3. Klicke auf **Senden oder herunterladen**, um die Applikations- oder Aussaatkarte **zu versenden**.

Was möchtest Du tun?

Optionen

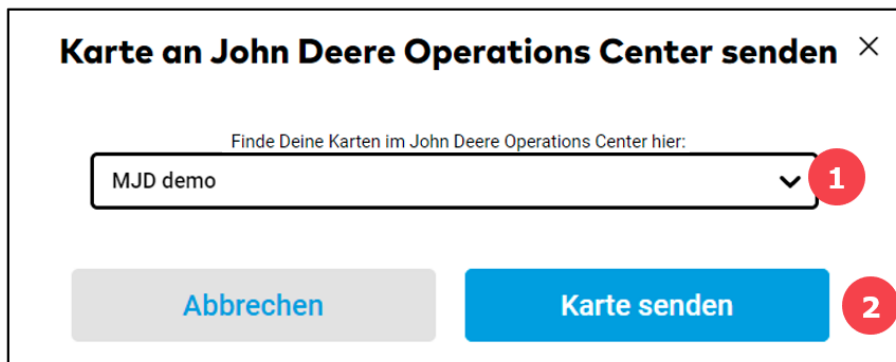
- [xarvio CONNECT](#)
Applikationskarte senden →
- [John Deere Operations Center](#)
Applikationskarte senden →
- [Agrirouter](#)
Applikationskarte senden →

[Download anpassen](#)

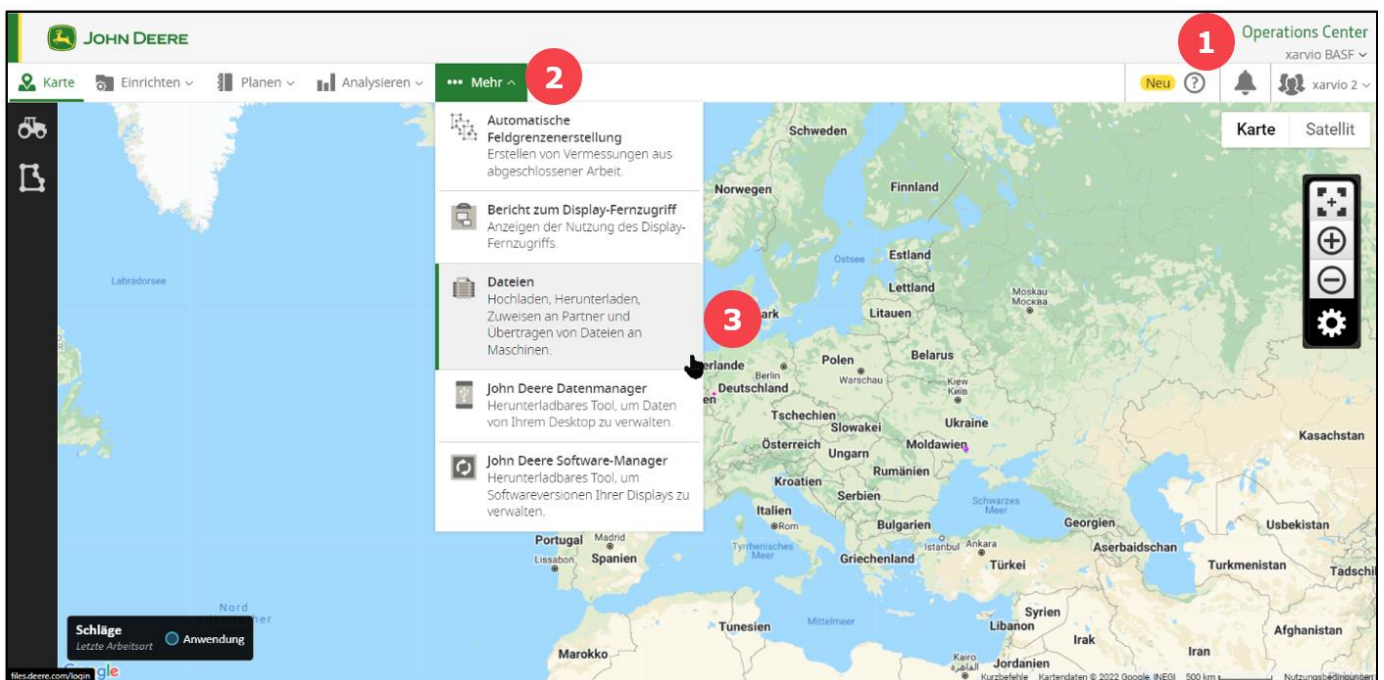
Herunterladen

- [Applikationskarte \(SHAPE\)](#)
Shapefile mit Zonen und Dosierung ↴
- [Applikationskarte \(ISOXML\)](#)
ISOBUS-kompatible Datei mit Zonen und Dosierung ↴
- [Tankmischung](#)
Einschließlich Produkten und Dosierungen ↴

- Nachdem Du auf **Senden oder herunterladen** geklickt hast, wird ein neues Fenster mit einigen Optionen angezeigt. Wähle **John Deere Operations Center** im Abschnitt Sendeoptionen aus.
- Wähle im nächsten Schritt das **Unternehmen** aus, welches Du zuvor mit Deinem FIELD MANAGER-Konto verknüpft hast und an welches Du die Karte senden möchtest.



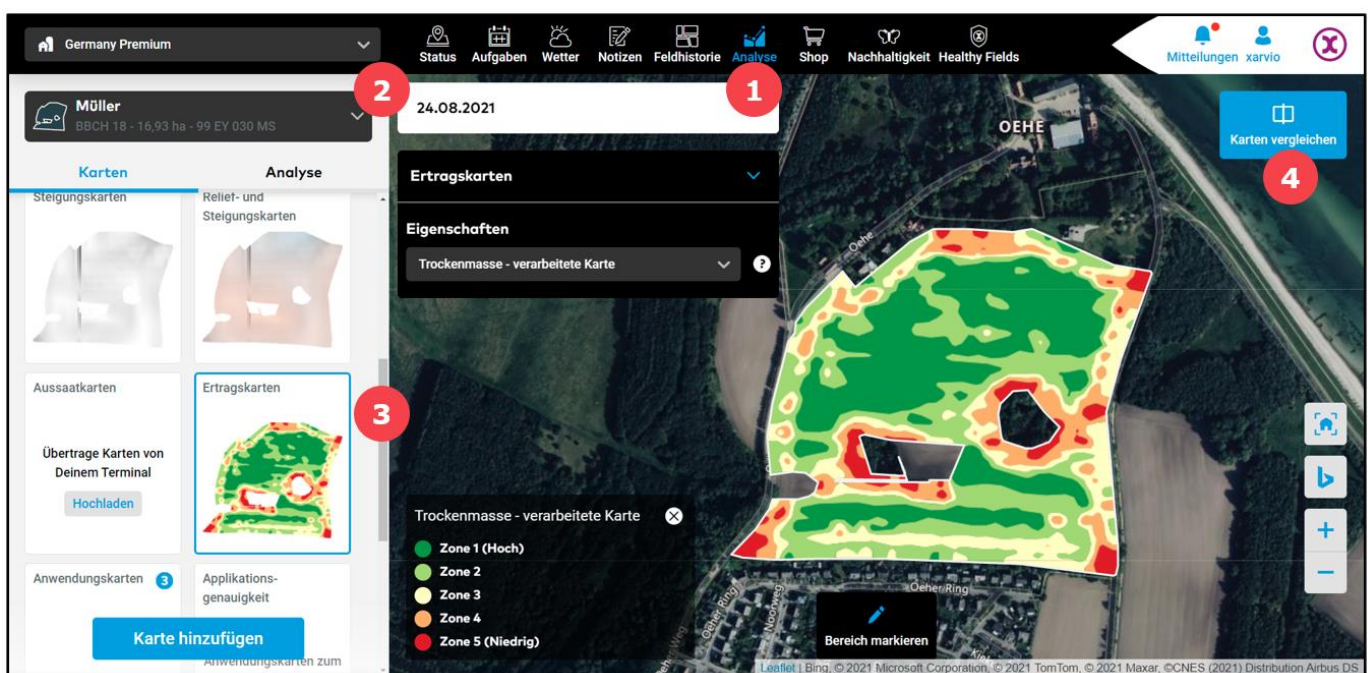
1. **Wähle ein Unternehmen** aus der Liste aus (wenn Dein Unternehmen nicht aufgelistet ist, gehen zum John Deere Operation Center und stelle sicher, dass es mit FIELD MANAGER verbunden ist - siehe "Verbindung des xarvio FIELD MANAGER-Kontos mit dem John Deere Operations Center").
 2. Klicke hier, um Deine Karte an das John Deere Operations Center zu senden.
- Hochgeladene Karten können im **John Deere Operations Center** gefunden werden. Jetzt kannst Du die Karten an Deine Maschine senden.



Automatische Übertragung von Applikations- und Ertragskarten vom John Deere Operations Center zum xarvio FIELD MANAGER.

Nach der Verbindung beider Konten, werden die im John Deere Operations Center erstellten und gespeicherten Karten, z. B. die Applikationskarten oder die Ertragskarten, automatisch an den xarvio FIELD MANAGER gesendet. Du findest sie im Analysebereich. Dort kannst Du die Qualität der durchgeführten Aufgaben bewerten oder die historischen Ertragspotentialkarte mit der tatsächlichen Ertragskarte vergleichen.

- Gehe zum Analysebereich und wähle das Feld aus, bei welchem eine Anwendungskarte im John Deere Operations Center vorhanden ist (es sollte auch hier automatisch sichtbar sein).



1. Gehe im oberen Menü zum Abschnitt **Analyse**.
2. **Wähle** ein Feld aus der Dropdown-Liste.
3. **Klicke auf die Karte**, um weitere Informationen mit einer Legende anzuzeigen (Werte, die den einzelnen Bereichen entsprechen).
4. Klicke hier, um Karten **miteinander zu vergleichen**.



Hast Du Fragen?
Wir sind für Dich da!

Telefon (kostenlos): +49 800 5052827

E-Mail: germany@xarvio.info

© 2022