



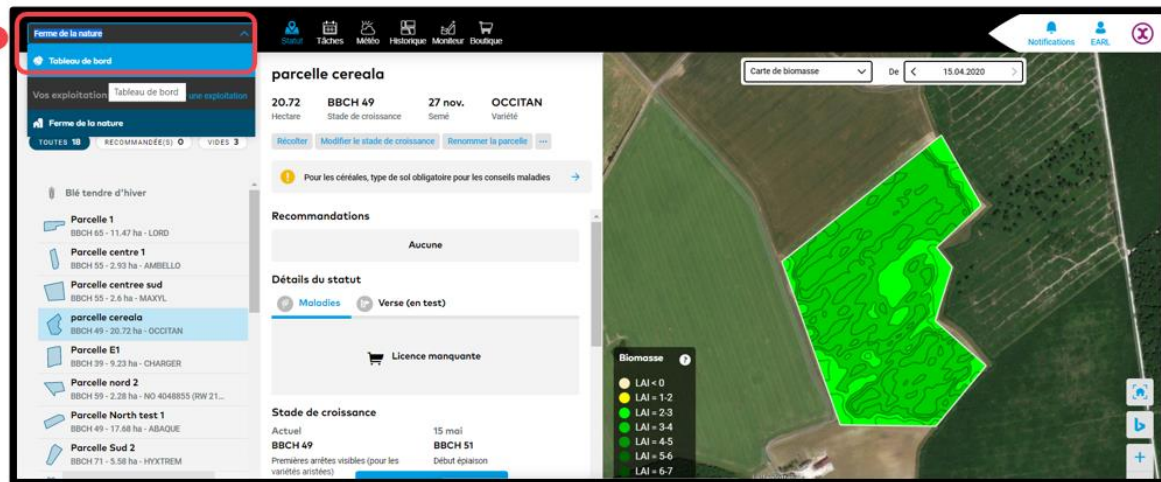
Tableau de bord des exploitations

Le tableau de bord de FIELD MANAGER vous donne une vue d'ensemble sur toutes vos exploitations et sur toutes vos parcelles. Il est conçu pour aider à la fois les agriculteurs, et les conseillers techniques et les distributeurs en offre une vue transparente à tous les utilisateurs.

- Cliquez sur le **tableau de bord** dans le menu déroulant en haut à gauche de l'écran.

Tableau de bord des exploitations

Cliquez sur la flèche du bas pour voir le tableau de bord des exploitations



- Sur l'écran suivant, vous verrez une liste et des détails de toutes vos exploitations et de toutes vos parcelles, y compris les utilisateurs.
- Le tableau de bord comporte quatre sections : **Filtre, Général, Risques et recommandations, et Tâches.**
- Vous pouvez développer chacune des sections pour obtenir plus de détails et effectuer une action.



1. La section filtre

- Il vous aide à restreindre l'aperçu, c'est-à-dire à filtrer pour une exploitation, un utilisateur ou encore une culture spécifique

Tableau de bord

Cliquez ici pour voir la liste de toutes les exploitations

Filtre général

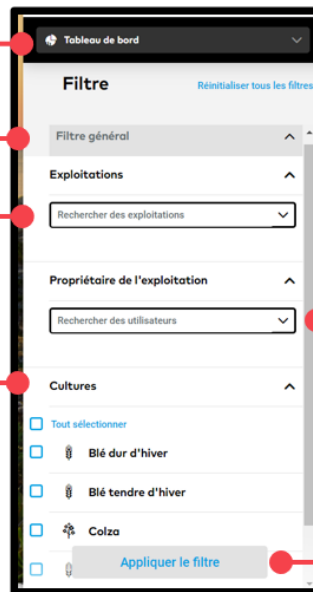
Cliquez sur la fleche haut/bas pour voir les filtres disponibles

Filtre par exploitations

Tapez dans la barre le nom de l'exploitation ou cliquez sur la fleche pour voir la liste des exploitations

Filtre par culture

Cliquez sur la fleche pour voir la liste des cultures



Filtre par utilisateurs

Cherchez ici le nom de l'utilisateur ou cliquez sur la fleche pour voir la liste des utilisateurs

Appliquer le filtre

Après avoir choisi tous vos filtres cliquez ici pour appliquer les filtres

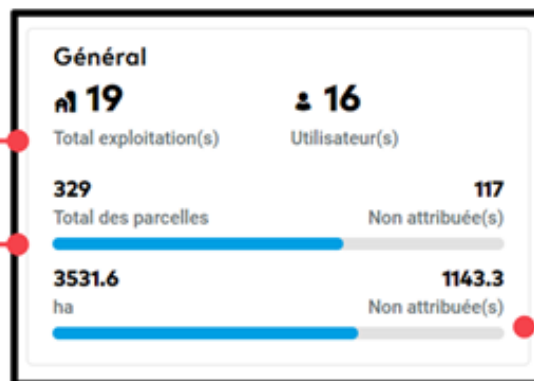
2. La section "Général"

Nombre total

Vous trouverez ici le nombre total des exploitations (les vôtres et celles partagées avec vous) et les utilisateurs ou collaborateurs

Total des parcelles

Ici vous trouverez le nombre total des parcelles et le nombre des parcelles cultivées et non cultivées



Surface totale

Voyez ici la surface totale avec différenciation de surface cultivée et surfaces non cultivée

- En cliquant sur la section Général, vous obtenez un aperçu plus détaillé de vos cultures et de vos parcelles.

Revenir

Cliquez sur cette fleche pour revenir à l'aperçu général

Barre de recherche

Tapez ici le nom de la parcelle ou la culture que vous recherchez

Général			
19	16	329	117
Total exploitation(s)	Utilisateur(s)	Total des parcelles	Non attribuée(s)
		3531.6	1143.3
		ha	Non attribuée(s)
Rechercher les noms de parcelles ou de cultures			
Renommer la parcelle Attribuer une culture Modifier la culture Ajouter un traitement Supprimer parcelles			
Blé tendre d'hiver	113	1407.88	
	Parcelles	ha	
Blé dur d'hiver	8	92.03	
	Parcelles	ha	
Orge d'hiver	33	329.08	
	Parcelles	ha	
Colza	58	559.35	
	Parcelles	ha	
Non attribuée(s)	117	1143.27	
	Parcelles	ha	

Culture / parcelles

Voyez ici les variétés et les cultures correspondantes

- Vous pouvez sélectionner une parcelle pour obtenir plus de détails ou agir sur celle-ci.

Field details
Select one field and you get detailed information about it.

Crops/ fields
You can see your crop varieties and it's corresponding fields here

- Si vous souhaitez agir sur plusieurs parcelles en une seule fois, vous pouvez sélectionner plusieurs parcelles et effectuer différentes actions comme indiqué ci-dessous.

Renommer la parcelle
Personnaliser le nom de votre parcelle ici

Changer les informations culturelles
Ici vous pouvez recaler le stade de croissance, donner les détails de votre culture : variété, type de sol, ...

Supprimer les parcelles
Cliquez ici pour supprimer toutes les parcelles sélectionnées simultanément

Renommer la parcelle Attribuer une culture Modifier la culture Ajouter un traitement Supprimer parcelles

Attribuer une culture
En cliquant ici vous pouvez attribuer une culture aux parcelles sélectionnées

Ajouter un traitement
En cliquant ici vous pouvez Ajouter une tâche simultanément sur toutes les parcelles sélectionnées s'il s'agit d'un même traitement

3. La section "Risques & recommandations"

- Pour développer votre tableau de bord dans la section **Risques et recommandations**, il suffit de cliquer dessus.

Nombre total

Vous pouvez voir ici le nombre total des risques et recommandations

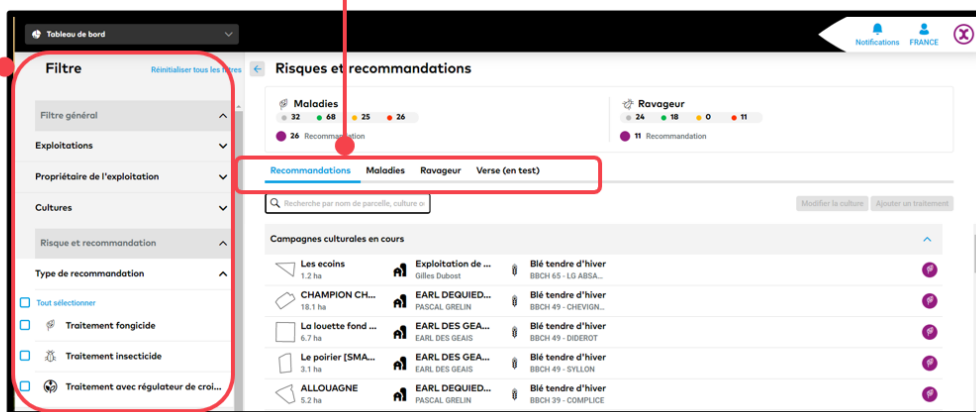


Onglet

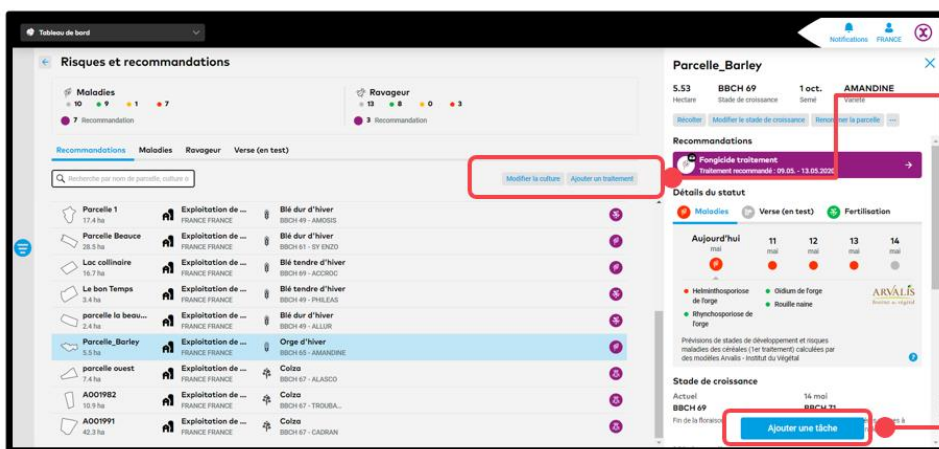
Cliquez les différents onglets pour voir les détails par parcelle

Filtre

Vous pouvez choisir des filtres pour affiner votre recherche



- Cliquez sur le nom de la parcelle pour sélectionner et afficher les détails spécifiques de la parcelle.



Actions

Vous pouvez modifier les détails culturaux culture et ajouter des tâches de traitement

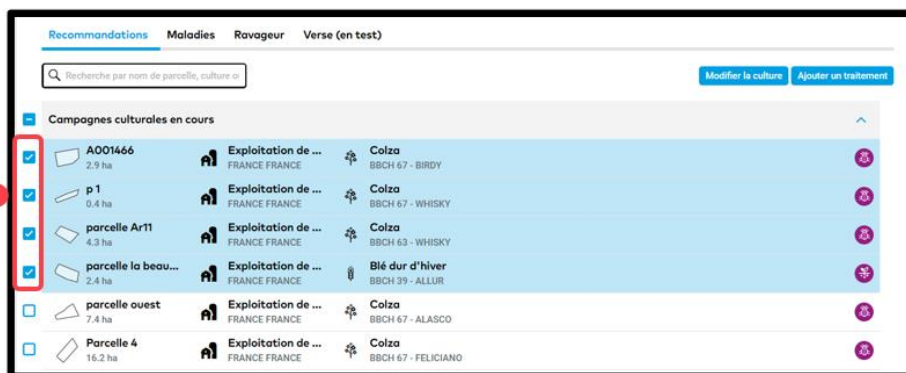
Ajouter une tâche

Ajouter une tâche à cette parcelle

- Vous pouvez sélectionner plusieurs parcelles et effectuer différentes actions comme indiquées ci-dessous.

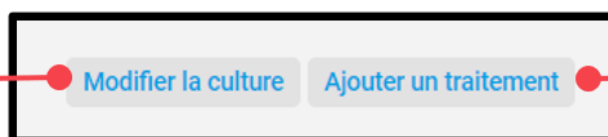
Sélection

Sélectionnez plusieurs parcelles



Modifier la culture

Cliquez ici pour changer les détails culturaux en même temps pour les parcelles sélectionnées



Ajouter une tâche de traitement

Cliquez ici pour créer une tâche en même temps pour toutes les parcelles sélectionnées

4. La section "Tâche"

- Ici vous avez un résumé de toutes les tâches, que ce soit dans le passé/présent/futur avec la différenciation entre assigné/non assigné.

Réaffecter une tâche

Choisissez cette option pour attribuer une tâche à différents utilisateurs. Vous pouvez choisir autant de tâches que vous voulez.

Télécharger ou envoyer la carte

Cliquez ici pour télécharger ou envoyer la carte de traitement relative à la parcelle.

Changer la date

Cliquez ici pour changer la date d'exécution de la tâche.

Supprimer la tâche

Cliquez ici pour supprimer la tâche sélectionnée.

Sélectionnez une tâche

Cliquez sur une tâche pour voir plus de détails sur la tâche ou faire une action comme télécharger ou supprimer.



Avez-vous des questions?
N'hésitez pas à nous contacter!

Téléphone : 0 805 10 24 18
Email : france@xarvio.info
© 2020