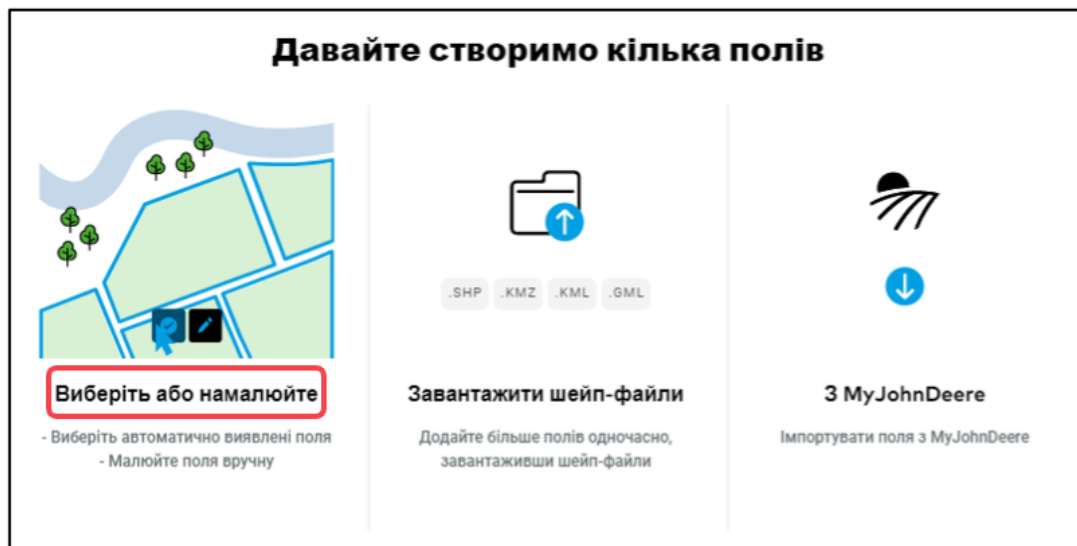


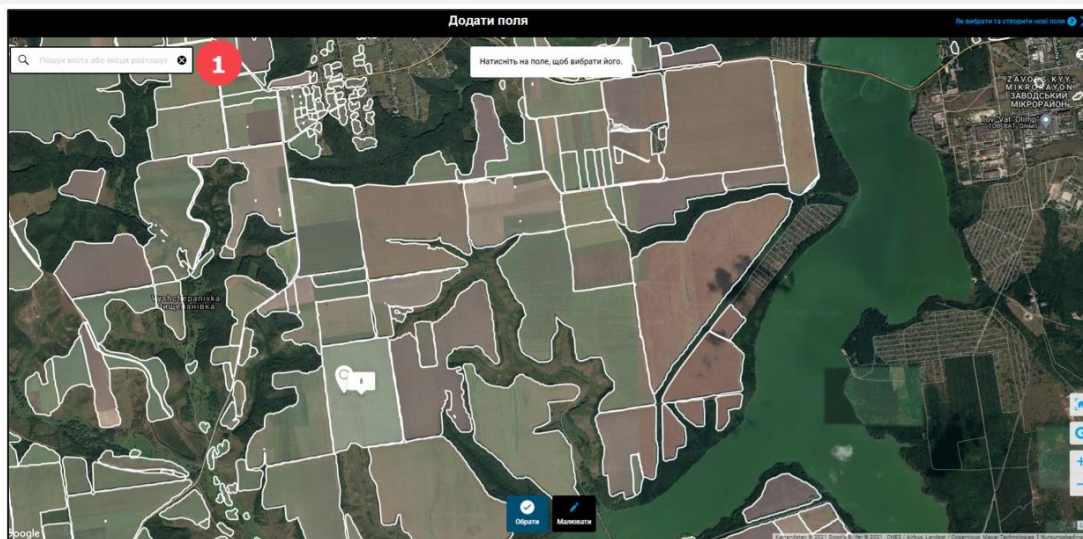
Створення поля – Вибір поля

Ви можете додати поле до FIELD MANAGER 4-ма шляхами. Перша опція це вибір визначених форм полів на карті. Це дозволяє швидко додавати кілька полів одночасно.

- Після входу в FIELD MANAGER натисніть на кнопку **Додати поля** на сторінці **Статус**.
- У спливаючому вікні натисніть на кнопку **Виберіть або намалюйте**.

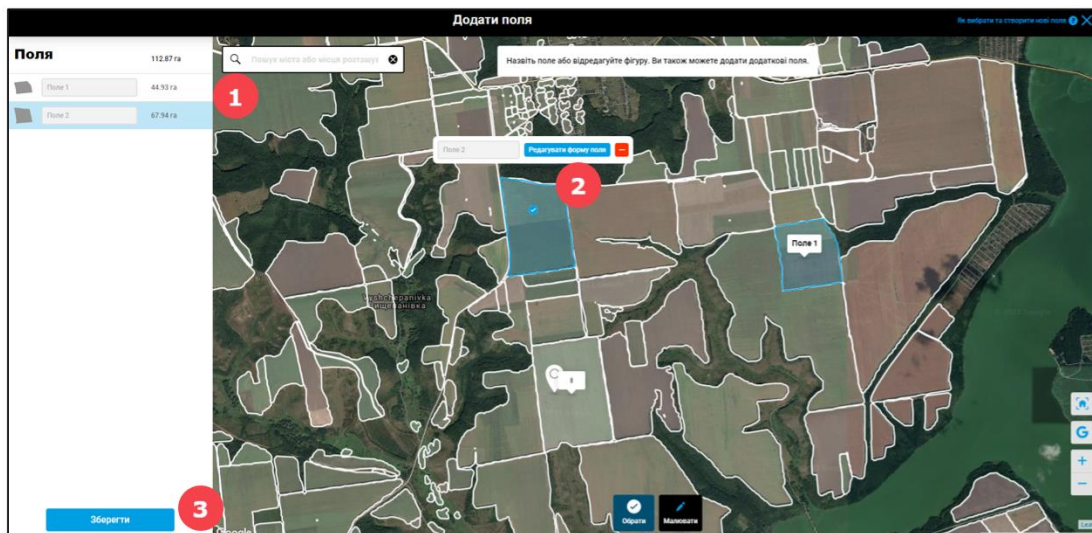


Те, що Ви бачите, є стандартною картою Bing або Google, а не фактичною ситуацією на полях. Щоб ідентифікувати свої поля, виберіть карту, яка найкраще підходить для Вас.



1. Знайдіть Ваші поля за допомогою назви міста або індексу.

- Збільште масштаб, щоб чітко бачити поля, і виберіть поле(поля), які Ви хочете додати.



1. Ви побачите деталі Вашого поля, де Ви можете відразу перейменувати або змінити його форму.
2. Натисніть **Редагувати форму поля**, щоб змінити форму виділеного поля.
3. Якщо Ви закінчили, натисніть кнопку **Зберегти**.



У Вас є запитання?
Звертайтеся до нас!

Тел.: +380800501852
Email: ukraine@xarvio.info
© 2021