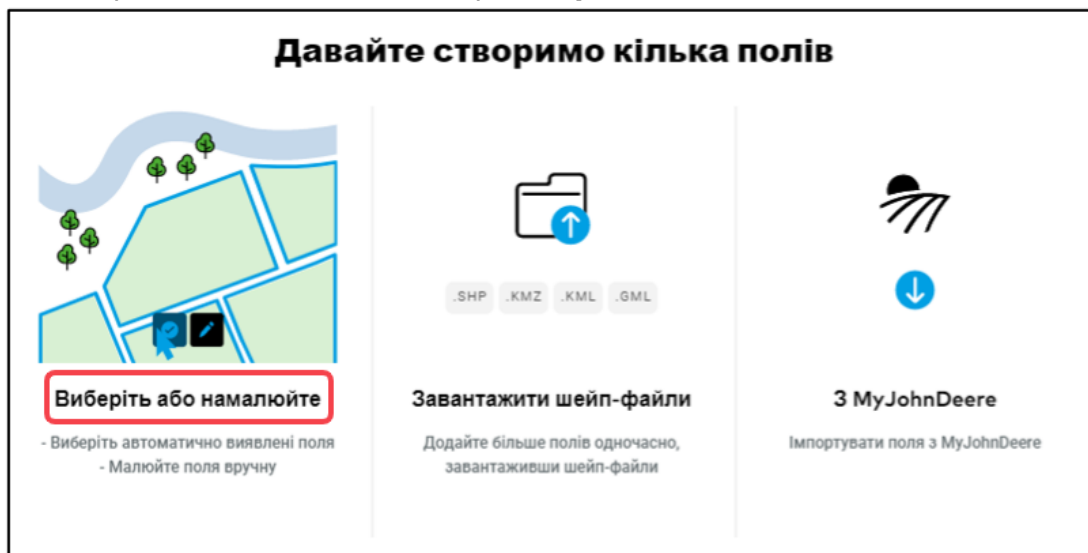



Намалювати на карті

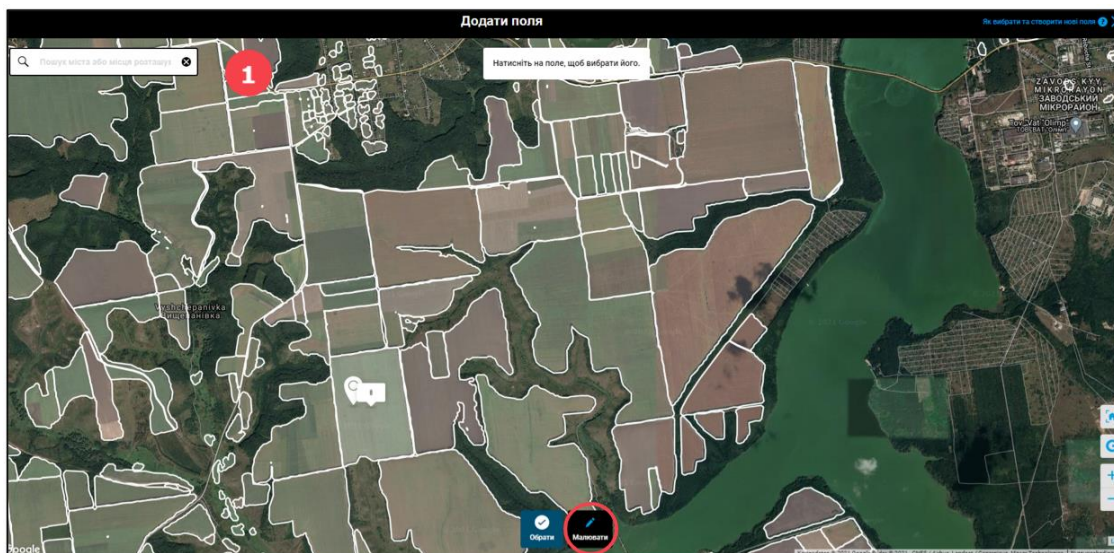
Ви можете додати поле до FIELD MANAGER 4-ма шляхами. Друга опція це намалювати поля на карті вручну. За допомогою цієї опції Ви можете додавати лише одне поле за раз.

- Після входу в FIELD MANAGER натисніть на кнопку **Додати поля** на сторінці **Статус**.
- У спливаючому вікні натисніть на кнопку **Виберіть або намалюйте**.



 Збільште масштаб карти, поки підказка не зникне.

- Натисніть **Малювати**, щоб перейти від вибору автоматично виявлених кордонів до малювання.



1. Пошук поля за допомогою назви міста або поштового індексу.

- Натисніть на кут поля, з якого ви б хотіли почати креслити, потім перенесіть курсор до наступного кута. Точки з'єднуються автоматично.
- Для закриття форми натисніть на першу додану точку.



1. Як тільки Ви закриєте форму поля, ми відразу ж покажемо Вам його розмір. При необхідності можна натиснути для видалення намальованого поля.

2. Кнопки **Скасувати** або **Відновити** можуть допомогти Вам на будь-якому кроці.

3. **Спрощення меж** – допомагає зменшити точки для спрощення форми.

4. **Вирізати** - використовується для видалення будь-якої небажаної частини поля - вирізання дерева, озера або розділу поля на частини.

5. Натисніть **Готово**, щоб зберегти форму поля або **Скасувати**, якщо Ви не хочете зберегти зміни.

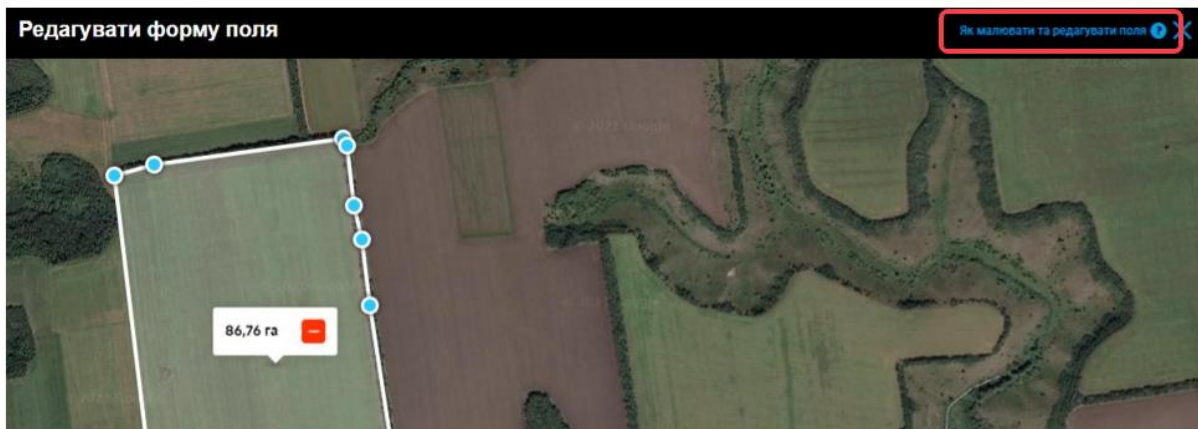


Якщо Ви намалюєте більше однієї форми, це все одно буде вважатися одним полем.

- Ви можете назвати своє поле і натиснути **Зберегти**, щоб завершити процес.

Якщо потрібно, Ви можете:

1. Змінити форму поля, натиснувши на кнопку **Редагувати форму поля**.
2. Додати нове поле, натиснувши **Малювати** ще раз.



У Вас є запитання?
Звертайтеся до нас!

Тел.: +380800501852
Email: ukraine@harvio.info
© 2021