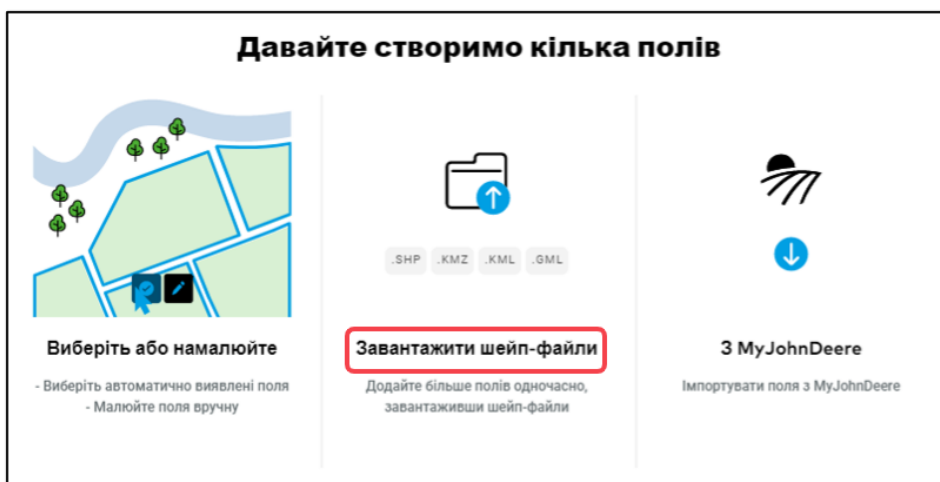


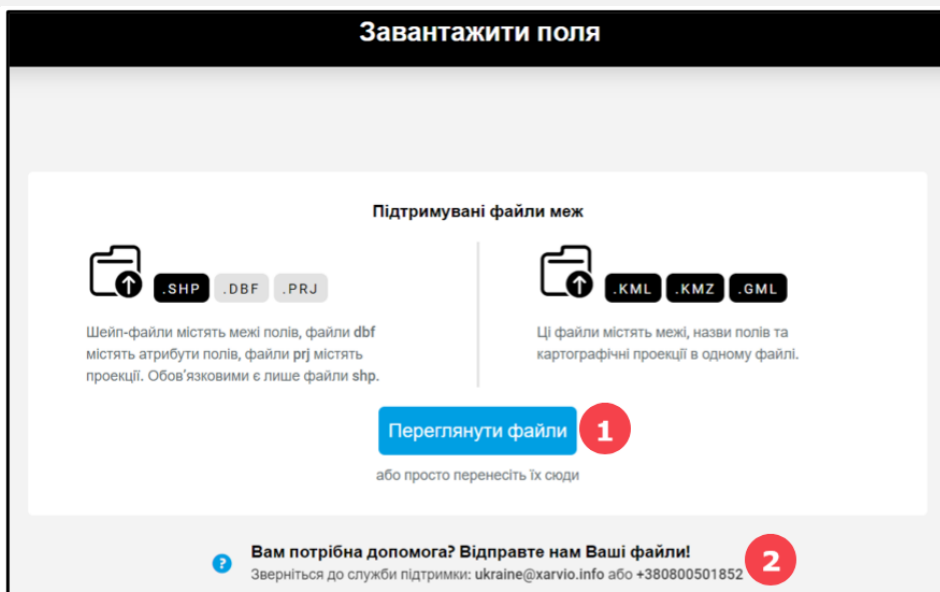
Створення поля – Шейп-файли

Ця опція дозволяє завантажити всі Ваші поля одночасно, використавши шейп-файли. Просто завантажте файли в будь-якому з підтримуваних форматів, щоб додати свої поля.

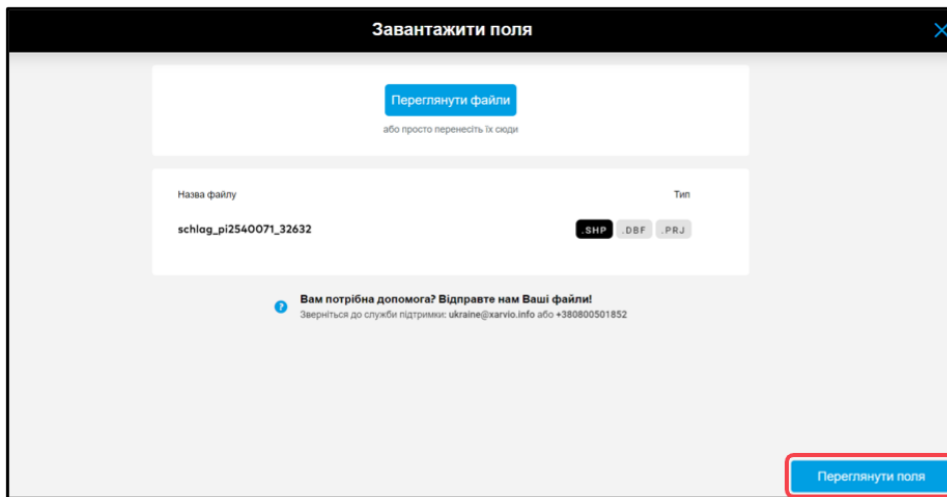
- Після входу в FIELD MANAGER натисніть на кнопку **Додати поля** на сторінці **Статус**.
- У спливаючому вікні натисніть на кнопку **Завантажити шейп-файли**.



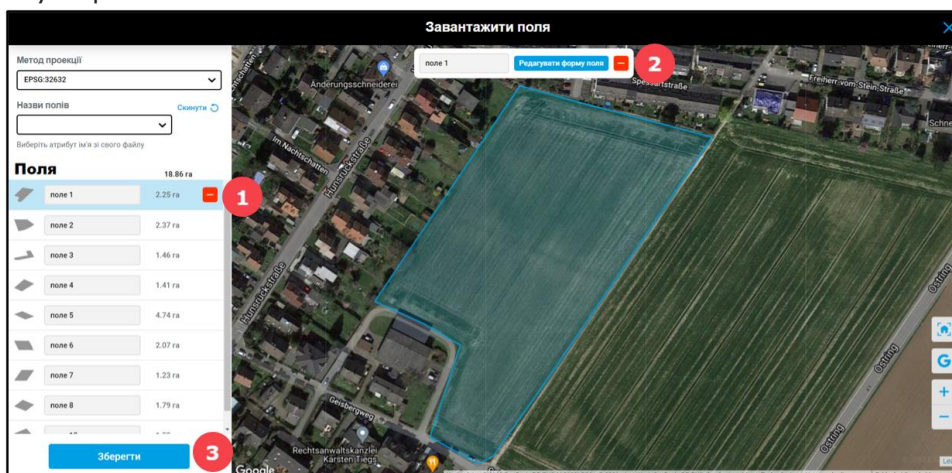
Файли з границями полів є обов'язковими! Якщо файл пошкоджений, Ви отримаєте повідомлення про помилку. Будь ласка, відредагуйте границі вручну, щоб виправити помилку.



1. Перетягніть файли до сірої ділянки екрану або виберіть їх із папки.
 2. Якщо Вам потрібна підтримка, зв'яжіться з нами. Ми будемо раді допомогти.
- Ви побачите всі завантажені поля і зможете відразу перейменувати або видалити їх.



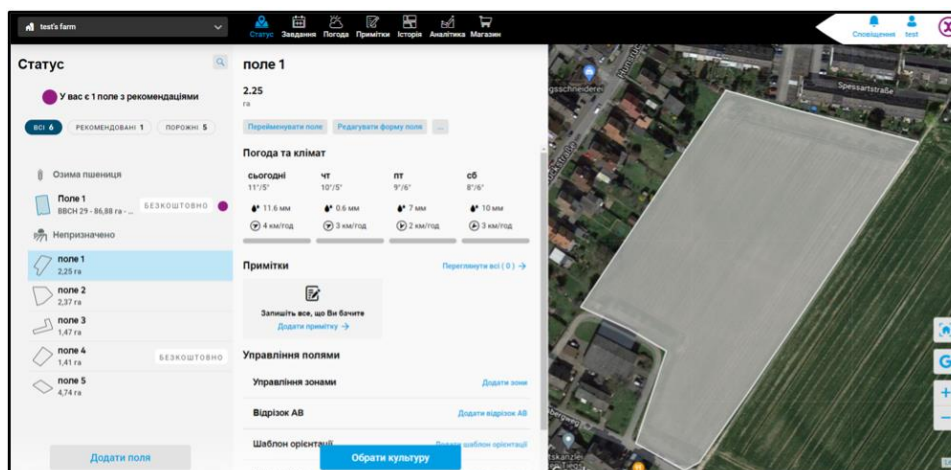
- На наступному екрані Ви побачите список завантажених полів.



1. Ви можете ввести ім'я для свого поля або видалити поле, якщо потрібно.

2. Натисніть **Редагувати форму**, щоб редагувати границі поля.

3. Для збереження та продовження роботи натисніть **Зберегти**.



У Вас є запитання?
Звертайтеся до нас!

Тел.: +380800501852
Email: ukraine@xarvio.info

© 2021