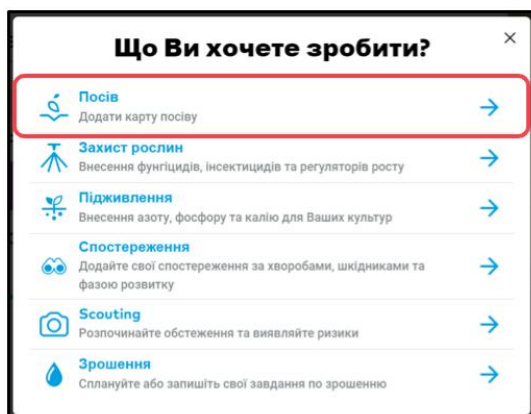


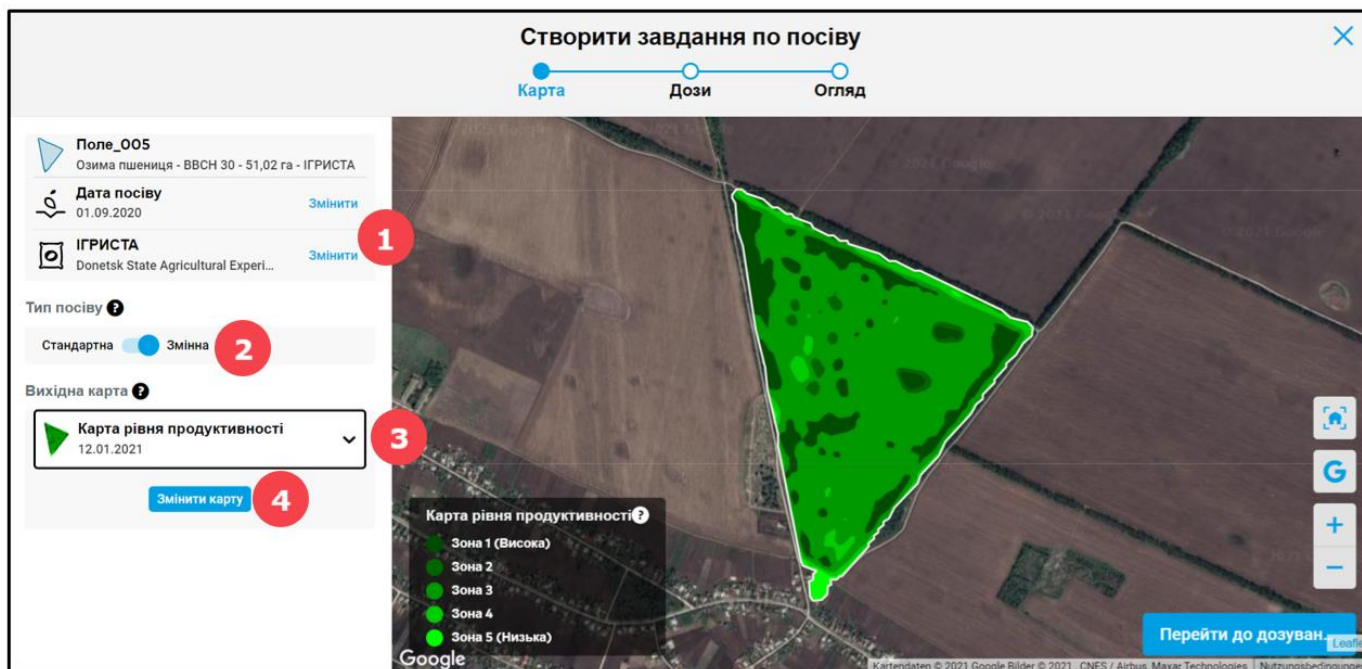
Створення завдання по посіву

xarvio FIELD MANAGER надає можливість створювати карти посіву на основі потенціалу врожайності кожної зони поля, наприклад, шляхом аналізу історичного розвитку біомаси. Крім того, карту посіву можна налаштувати вручну, а також створювати власні зони. А змінна норма висіву підтримує Вас у розподілі по зонах та оптимізує щільність посівів.

- Є три способи створити завдання в xarvio FIELD MANAGER.
- Виберіть **Посів** після натискання кнопки **Додати завдання** в меню статусу.



- На наступному етапі введіть всю важливу інформацію, що стосується посіву.



- Змініть **дату** посіву і **сорт**.
- Визначте тип посіву між **стандартним** або **змінним**.



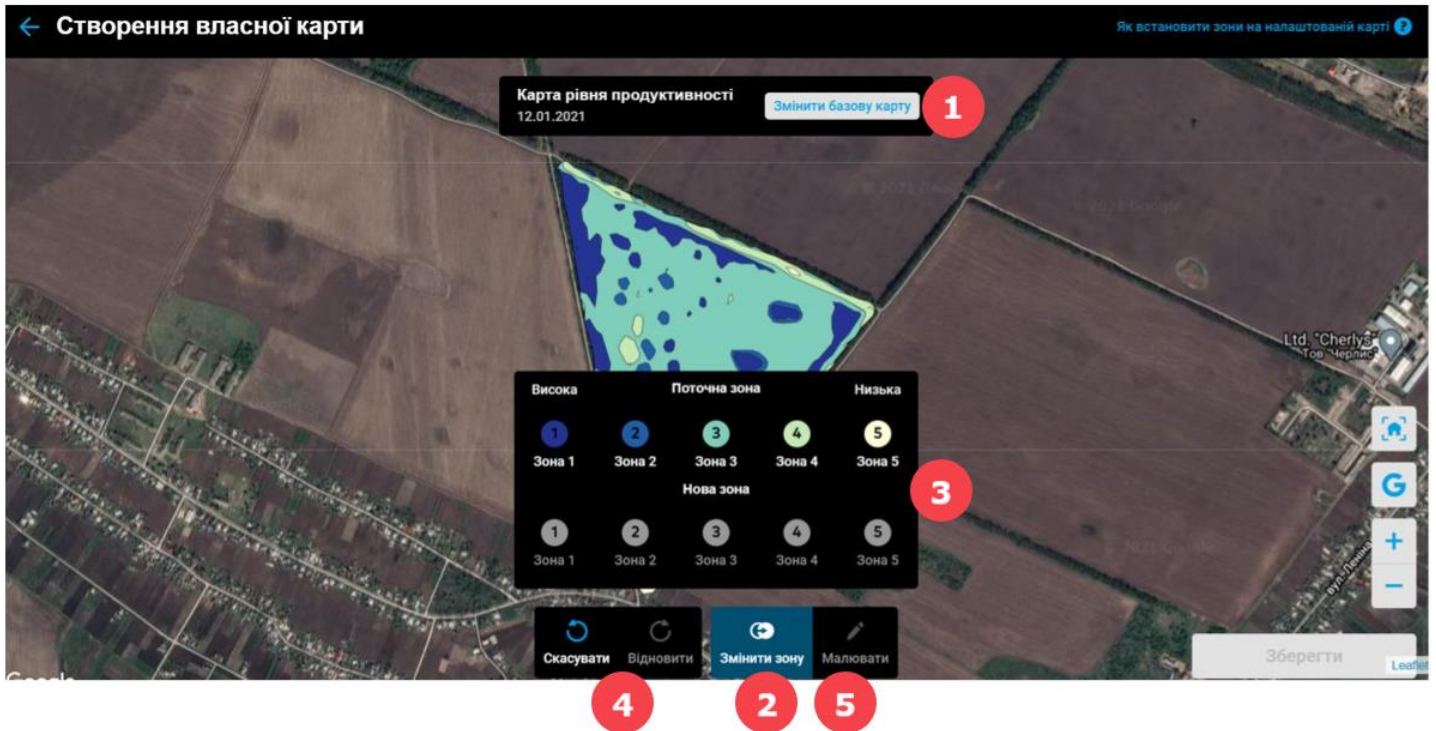
Стандартний означає посів з однаковою нормою висіву по всьому полю, в той час як **змінна** норма висіву - це посів з різною нормою в залежності від зони.

- Виберіть вихідну карту для роботи.

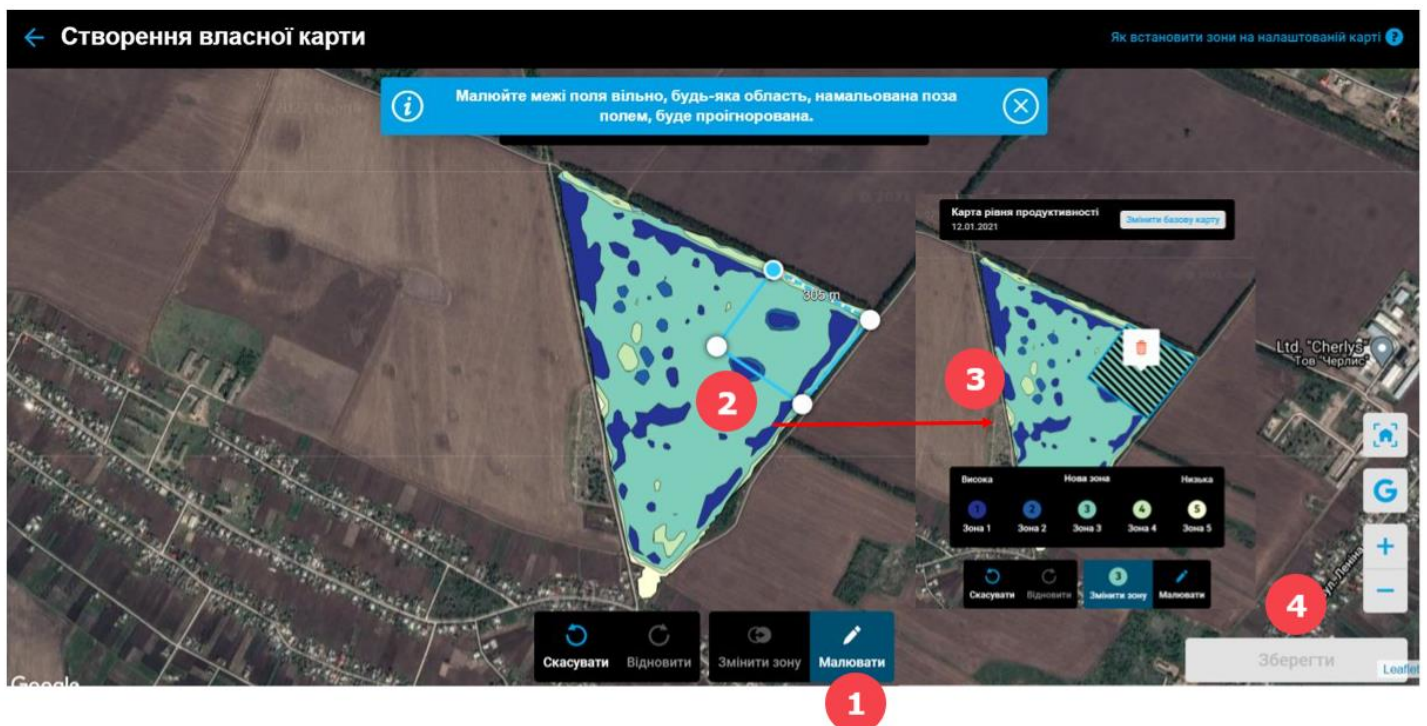


В даний час карти змінного посіву базуються на картах рівня продуктивності поля або вже завантажених картах врожайності.

4. Щоб створити власну карту посівів на основі обраної базової карти, натисніть кнопку **Змінити карту**, щоб вручну налаштувати зони (змінити зони або намалювати області і призначити їм зони).

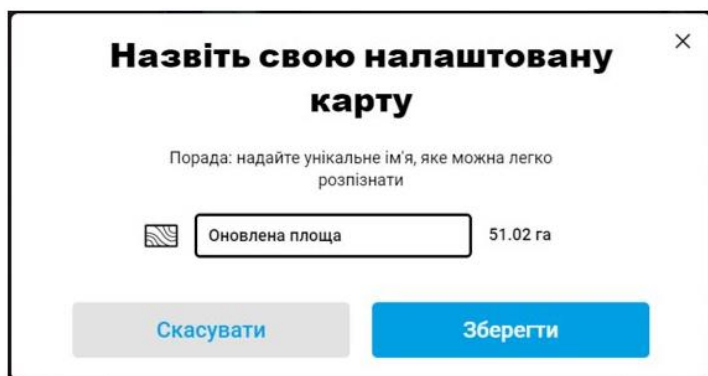


1. Змініть базову карту.
 2. Виберіть опцію **Змінити зони**.
 3. Натисніть на будь-яку поточну зону (наприклад: 3) і замініть її на нову (наприклад: 2).
 4. У Вас є можливість **скасувати** або **повторити** останні дії.
 5. **Намалюйте** потрібні зони прямо на карті.
- Якщо натиснути кнопку **Малювати**, то можна створити нову зону. Натисніть на карту, щоб додати точки та почати малювати. Для закриття форми, натисніть знову на початкову точку (як при створенні границь поля).



1. Натисніть на опцію **Малювати**.

2. Намалюйте форму нової зони.
3. Натисніть на початкову точку, щоб завершити малювання зони.
4. Натисніть **Зберегти**, коли закінчите, назвіть нову карту.



- Після створення карти посівів (автоматично або вручну) визначте норми висіву.



- Натисніть на кнопку **Перейти до дозування** та введіть норму висіву для кожної зони окремо для змінного посіву, або тільки одну норму висіву для стандартного посіву.



1. Виберіть **одиницю норми висіву** (1000 насінин/ га або кг/га).
 2. Введіть бажану **норму висіву**.
 3. Натисніть **Огляд завдання**, щоб продовжити.
- Натисніть **Зберегти**, якщо всі деталі завдання вірні.


←

Створити завдання по посіву

×

○ Карта — ○ Дози — ● Огляд

Карта посіву



1

Поле_005
ВВСН 30 - 51,02 га - ІГРИСТА

Підсумок

▶ Поле_005
Озима пшениця - ВВСН 30 - 51,02 га - ІГРИ...

👤 Непризначено 2 Призначити

💬 Коментарі 3 Додати

Сорт

	В сере... (кг/га)	Всього (кг)
📦 ІГРИСТА	68	3 456

Зони

	Площа (га)	Пло... (%)	кг/га
● Зона 1 (Висока)	7,48	14,6	65

⚠️ Зверніть увагу: рішення щодо норми висіву є виключно вашою відповідальністю.

4 **Зберегти**

1. Ця карта є лише проекцією того, як посівний матеріал буде засіяний на поле.
2. Призначте завдання конкретному користувачеві харvіо FIELD MANAGER або введіть ім'я для цілей документації.
3. Додайте коментарі та примітки.
4. Натисніть **Зберегти**, щоб закінчити створення завдання.



У Вас є запитання?
Звертайтеся до нас!

Тел.: +380800501852
Email: ukraine@harvio.info
© 2021