

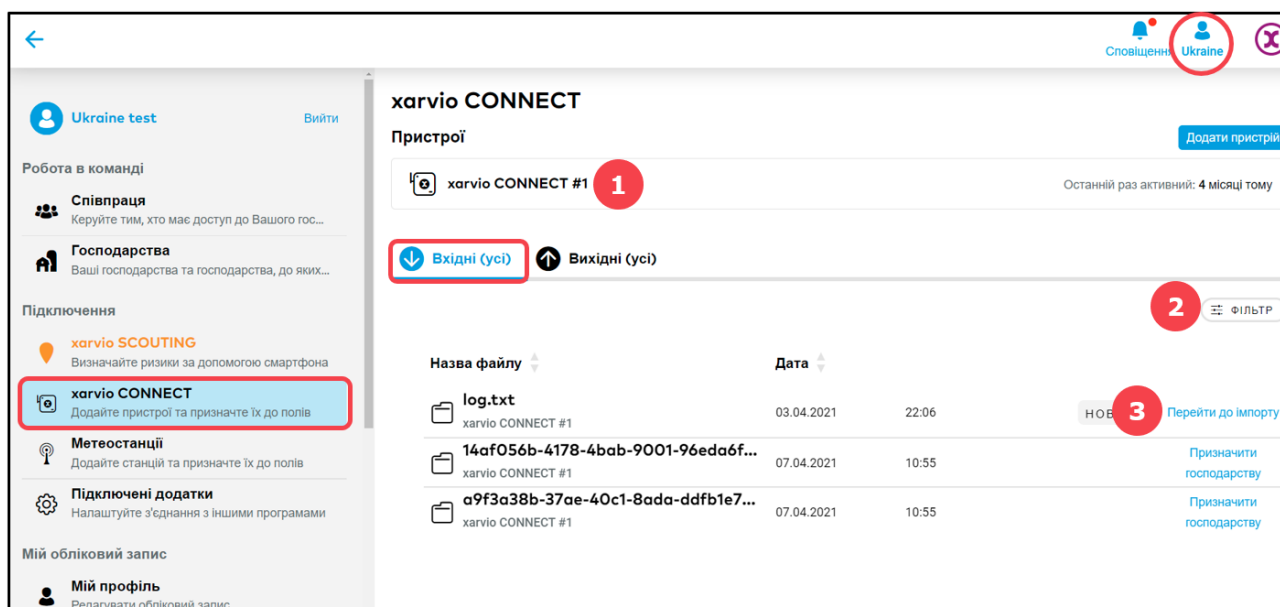
# Перенесення карт з терміналу в xarvio FIELD MANAGER

За допомогою xarvio CONNECT у Вас є можливість не тільки легко надсилати карти внесень з xarvio FIELD MANAGER на ваш термінал, а й відправляти карти внесень з терміналу (карти врожайності або фунгіцидів) безпосередньо в xarvio FIELD MANAGER для детального аналізу. Для цього виконайте наступні дії:

- Використовуйте **навігацію** Вашого терміналу, щоб перенести карти в xarvio CONNECT .
- Від'єднайте кабель USB або вимкніть термінал. Пристрій перемикається в режим передачі (червоний індикатор).
- Карти автоматично **передаються** до xarvio FIELD MANAGER.
- Перенесені карти внесень можна знайти в області **xarvio CONNECT** (налаштування користувача).



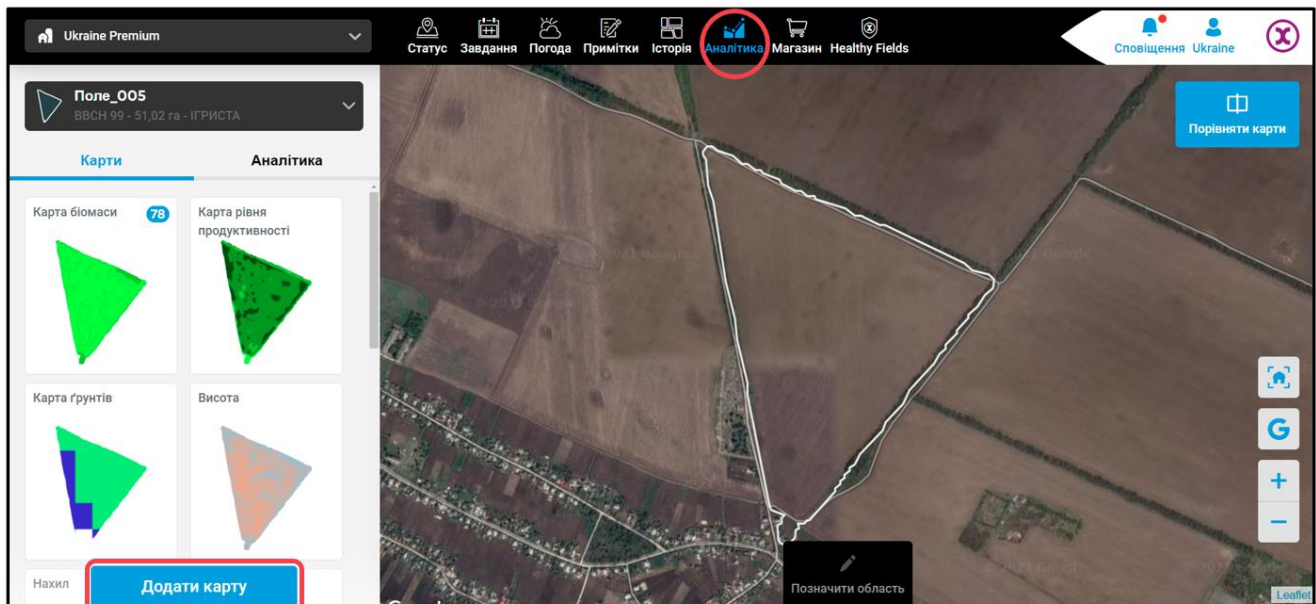
**Якщо карти все ще відсутні в xarvio FIELD MANAGER, використовуйте кнопку перемикача режимів (A), щоб перейти до режиму передачі (червоне світло). Переказ може зайняти кілька хвилин**



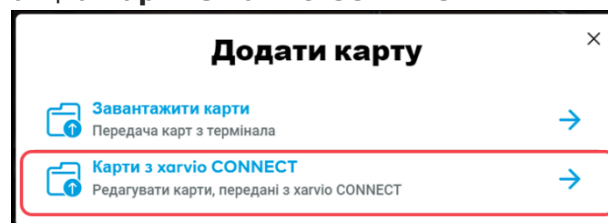
Назва файлу	Дата	
log.txt xarvio CONNECT #1	03.04.2021 22:06	НОЕ <b>3</b> Перейти до імпорту
14af056b-4178-4bab-9001-96eda6f... xarvio CONNECT #1	07.04.2021 10:55	Призначити господарству
a9f3a38b-37ae-40c1-8ada-ddfb1e7... xarvio CONNECT #1	07.04.2021 10:55	Призначити господарству

Карти з терміналу можна знайти в розділі xarvio CONNECT в налаштуваннях користувача.

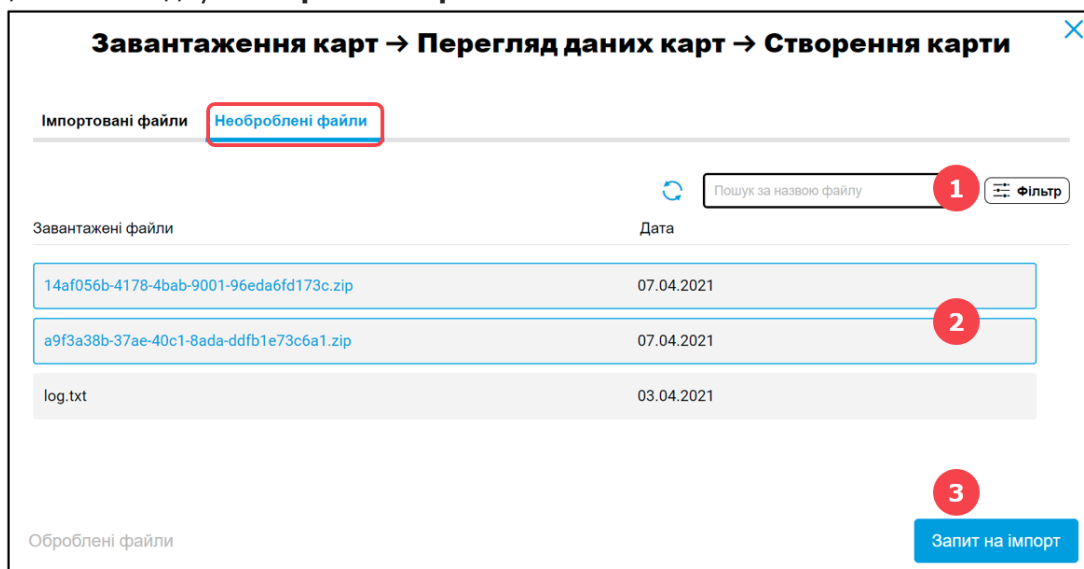
1. Спочатку виберіть пристрій xarvio CONNECT.
  2. **Відфільтруйте** файли за пристроєм, датою або станом.
  3. Натисність **Імпорт**, щоб імпортувати карти внесень.
- В якості альтернативи перейдіть безпосередньо до кнопки імпорту карт в розділі **Аналітика** та натисність **Додати карту**.



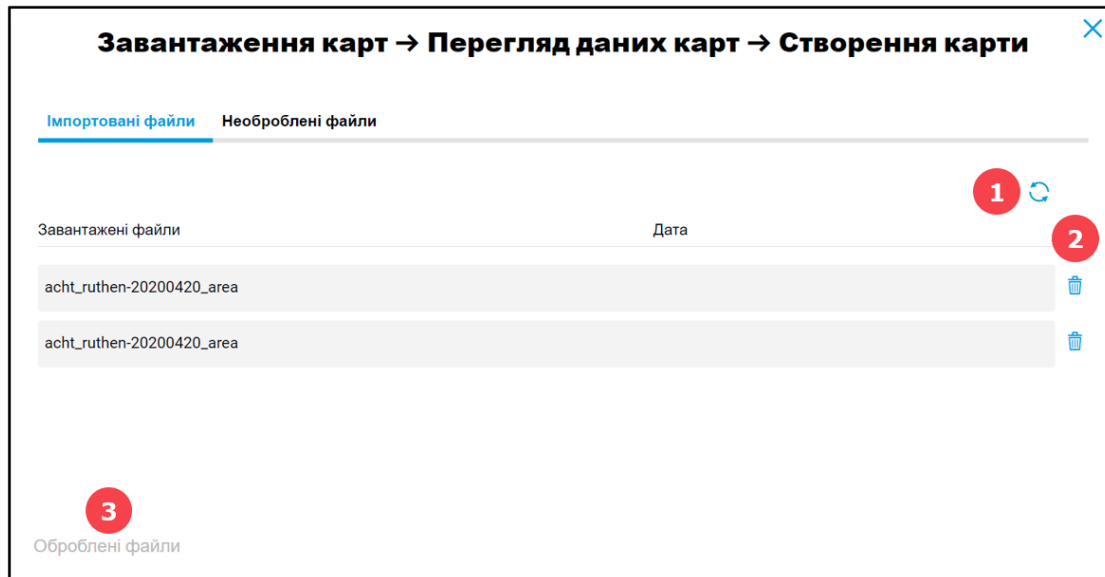
- У новому вікні виберіть опцію **Карты з харвіо CONNECT**.



- У наступному вікні ви побачите файли, отримані від терміналу харвіо CONNECT, і 2 вкладки зліва вгорі.
- Перейдіть на вкладку **Необроблені файли**.



1. Використовуйте **фільтр** для пошуку карт лише на пристроях або пошуку за назвою файлу.
  2. Виберіть файли, що належать до карти, яку потрібно імпортувати. У випадку з шейп-файлами потрібно буде вибрати 4 файли (.shp, .dbf, shx, .prj), у випадку з ISOXML потрібно буде вибрати taskdata.xml та файл .bin, а можливо.
  3. Натисніть **Запит на імпорт**. Через деякий час угорі з'явиться сповіщення про те, що Ви можете перейти на вкладку **Імпортовані файли**.
- Карты для обробки можна знайти на лівій вкладці Імпортовані файли.



1. Натисніть перезавантажити для відображення імпортованих файлів.
2. Видаліть непотрібні файли за допомогою символу кошика.
3. Щоб переглянути раніше імпортовані та оброблені файли, натисніть **Оброблені файли**.
4. Натисніть безпосередньо на файл, щоб відкрити меню редагування.



**Ви можете імпортувати кілька файлів одночасно, а потім обробляти їх по одному.**

- Натиснувши на файл, Ви можете переглянути його та призначити всю необхідну інформацію.

1. Призначити поле.
  2. Виберіть відповідний посівний сезон.
  3. Виберіть тип карти. Потім виберіть відповідні рядки, значення та одиниці нижче.
  4. Виберіть дату створення карти.
  5. Натисніть тут, якщо Ви хочете повернутися до списку імпортованих файлів.
  6. Після заповнення даних **створіть карту**.
- Ви побачите карту в розділі **Аналітика** для даного поля.



**У Вас є запитання?  
Звертайтеся до нас!**

**Тел.: +380800501852  
Email: [ukraine@xarvio.info](mailto:ukraine@xarvio.info)**

© 2021