

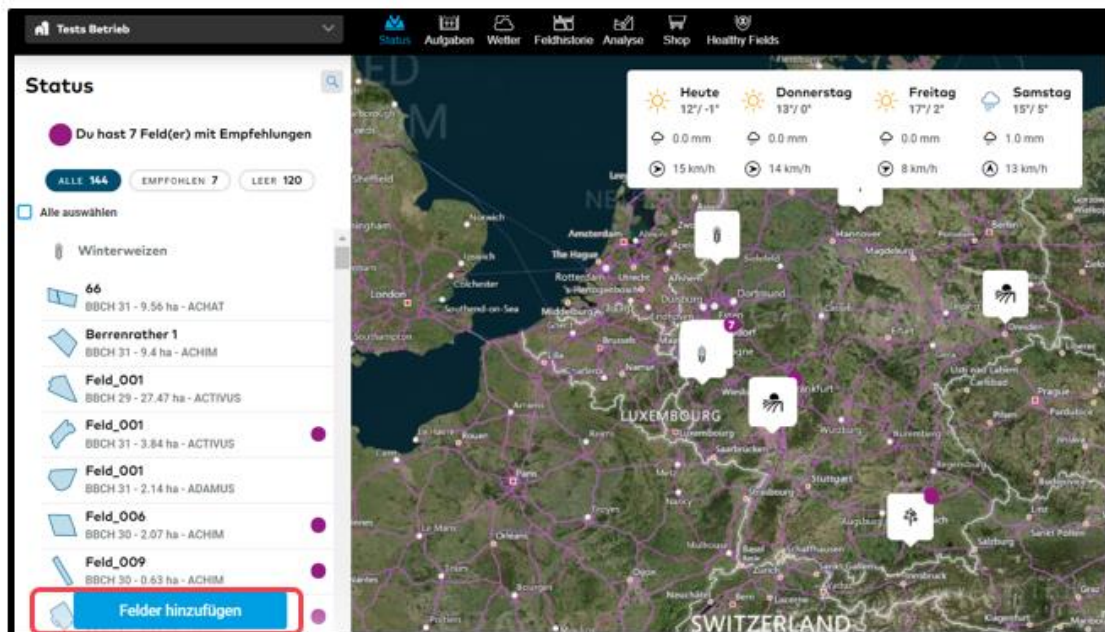
# Felder hinzufügen – Felder zeichnen



XARVIO™  
FIELD MANAGER

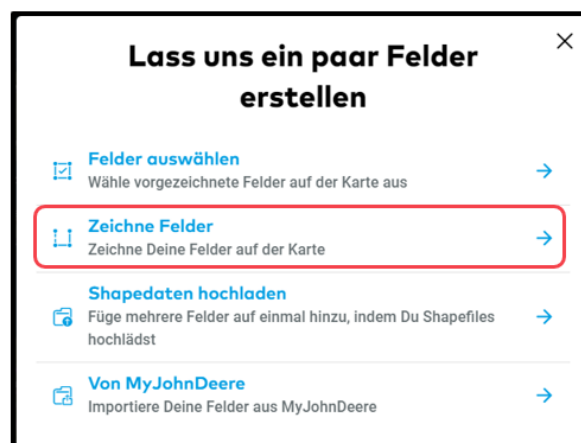
Es gibt 4 Möglichkeiten, Felder im FIELD MANAGER hinzuzufügen. Die zweite Möglichkeit ist das manuelle Zeichnen von Feldern auf der Karte. Mit dieser Option kannst Du immer nur ein Feld auf einmal hinzufügen.

- Nach dem Einloggen in den FIELD MANAGER klicke auf der Statusseite auf Felder hinzufügen.



Was Du siehst, ist eine Standard-Bing- oder Google-Map, nicht die tatsächlichen Gegebenheiten auf Deinen Feldern. Um Deine Felder zu identifizieren, wähle die Karte aus, die für Dich am besten geeignet ist.

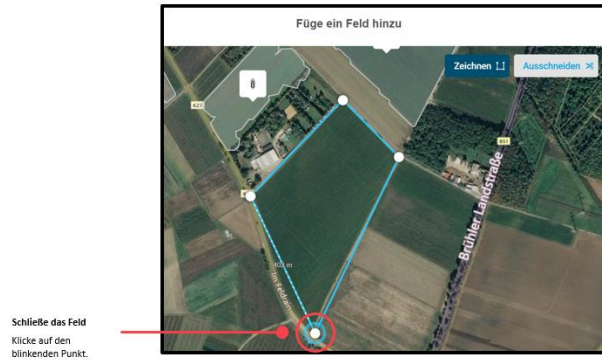
- Wähle aus dem Pop-up Fenster **Zeichne Felder** aus



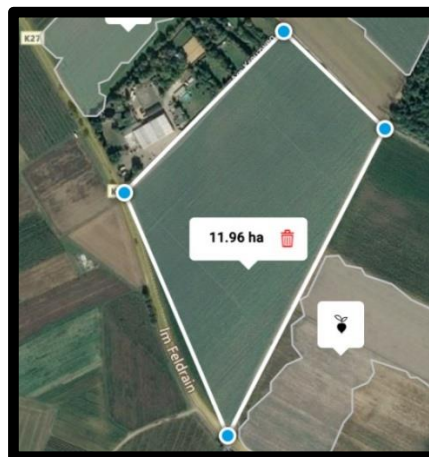
- Zoom in die Karte, bis die Anweisung verschwindet. Das Werkzeug wird automatisch auf Zeichnen eingestellt.
- Beginne mit einem Linksklick und füge Punkte entlang der Grenze Deines Feldes hinzu. Die Punkte werden automatisch verbunden.



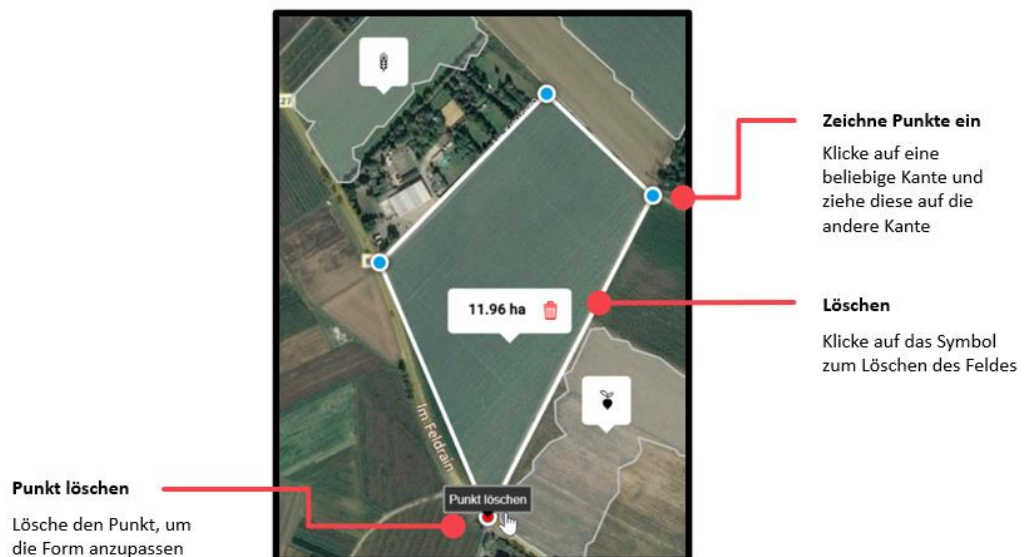
- Ein blinkender Punkt zeigt das zu schließende Feld an.



- Sobald Du die Form des Feldes geschlossen hast, zeigen wir Dir direkt die Größe Deines Feldes an.



- Nachdem Du das Feld geschlossen hast, kannst Du weitere Punkte hinzufügen, Punkte löschen oder das gesamte Feld löschen.

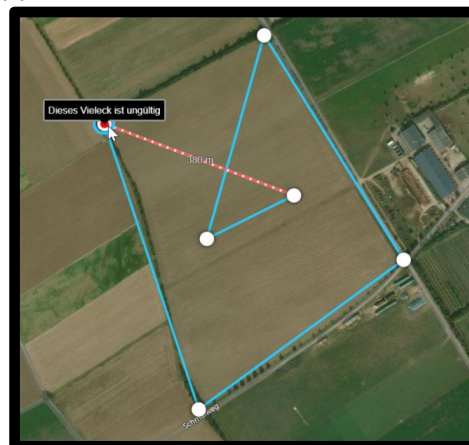


## Gut zu wissen

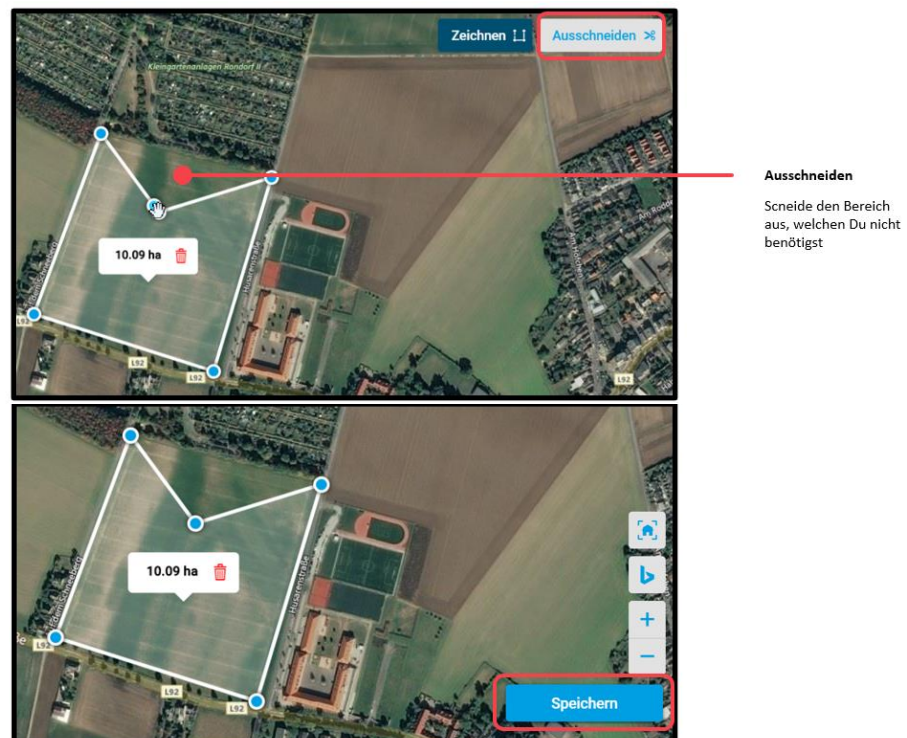
- Du kannst mehr als eine Form in ein Feld einfügen und diese Formen dann verbinden.



- Ein Feld darf sich nicht überlappen.



- Du kannst auch einen Teil Deines Feldes aus- oder abschneiden, wenn du auf **Ausschneiden** klickst – die Maus wird orange.



- Wenn Du zufrieden bist mit Deinem Feld, klicke auf **Speichern**.



Hast Du Fragen?  
Wir sind für Dich da!

Telefon (kostenlos): 0800 909424

E-Mail: [austria@xarvio.info](mailto:austria@xarvio.info)

© 2020