



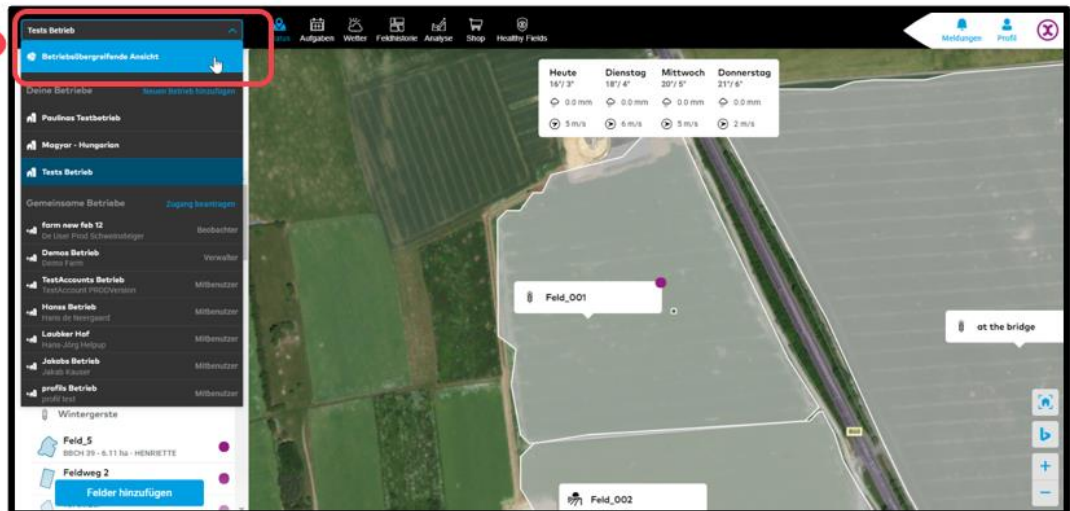
Betriebsübergreifende Ansicht

Sobald Du auf **betriebsübergreifende Ansicht** klickst, erhältst Du einen Überblick über alle Deine und mit Dir geteilten Betriebe und die dazugehörigen Felder. Diese Funktion erleichtert die Zusammenarbeit zwischen Landwirten und Beratern oder Mitarbeitern und gewährt einen transparenten Überblick für alle Benutzer.

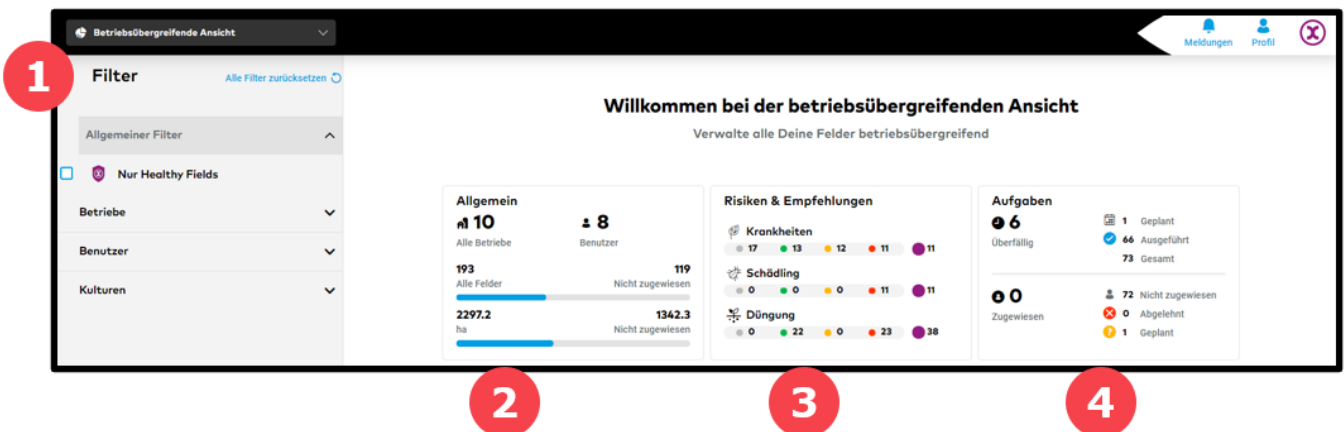
- Links oben in der Ecke gibt es eine Dropdownliste. Klicke darauf, um zur **betriebsübergreifenden Ansicht** zu gelangen.

Betriebsübergreifende Ansicht

Klicke auf die Dropdownliste, um zur betriebsübergreifenden Ansicht zu gelangen



- Das Dashboard ist in vier Bereiche unterteilt: **Filter**, **Allgemein**, **Risiken & Empfehlungen** und **Aufgaben**. Klicke auf einen Teilbereich, um weitere Details zu sehen und beliebige Aktionen durchzuführen.



1. Filter

- Je nach Teilbereich, in welchem Du Dich befindest, kannst Du zwischen verschiedenen Filteroptionen auswählen.
- Du kannst Deine **Filter** entsprechend dem Bereich, den Du aus der betriebsübergreifenden Ansicht ausgewählt hast, aktualisieren und die Filter zurücksetzen, wenn diese nicht mehr erforderlich sind.

Betriebsübergreifende Ansicht
Klicke hier, um alle Deine Betriebe zu sehen

Allgemeiner Filter
Klicke auf den Pfeil, um alle verfügbaren Filter zu sehen

Filter nach Betrieben
Gib einen Betriebsnamen ein oder klicke auf den Pfeil, um alle Betriebe zu sehen

Filter nach Kulturen
Klicke auf den Pfeil und sehe alle Kulturen

Alle Filter zurücksetzen
Wenn Du alle Filter zurücksetzen möchtest, klicke hier

Filter nach Benutzer
Gib einen Benutzernamen ein oder klicke auf den Pfeil und sehe alle verfügbaren Benutzer

Filter aktualisieren
Wenn Du alle Filter ausgewählt hast, klicke auf Filter aktualisieren

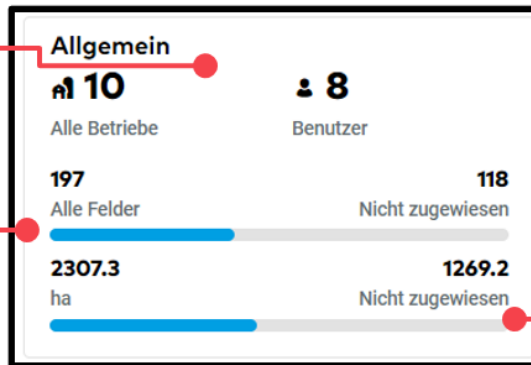
2. Allgemein

Gesamtzahl

Sehe die Gesamtzahl der Betriebe und Benutzer.

Alle Felder

Du kannst die Gesamtzahl der Felder sehen aufgeteilt in Felder mit Kulturen und nicht zugewiesene.



Gesamtfläche

Du kannst die Gesamtfläche Deiner Felder sehen. Hier wird zwischen zugewiesenen und nicht zugewiesenen Flächen unterschieden.

- Durch Anklicken des Feldes **Allgemein** gelangst Du zu einer detaillierteren Übersicht über Deine Kulturen und Felder.

Zurück

Klicke auf den Pfeil, um zurück zum Dashboard zu gelangen

Suchen

Suche nach einem Feld oder einer Kultur

Allgemein			
10	8	197	118
Alle Betriebe	Benutzer	Alle Felder	Nicht zugewiesen
2307.3	1269.2	ha	Nicht zugewiesen
Suche nach Feldern oder Sorten			
Winterweizen	34	465.10	
Wintergerste	12	180.35	
Winterweizen	12	170.67	
Kartoffeln	9	94.03	
Zuckerrüben	9	85.94	
Mais	3	42.01	
Nicht zugewiesen	118	1269.23	

Kulturen / Felder

Hier kannst Du Deine Kulturen und zugehörigen Felder sehen

- Klicke auf ein Feld und erhalte detaillierte Informationen.

Feld Details
Klicke auf ein Feld und erhalte detaillierte Informationen

Filter
Blende die Filter ein oder aus

Aktionen
Führe Aktionen auf mehreren Feldern gleichzeitig durch, klicke hierzu die jeweiligen Felder an.

Statusdetails
Erhalte alle Informationen über den Status Deines Feldes

Maßnahme hinzufügen

- Wenn Du auf mehreren Feldern auf einmal handeln willst, kannst Du mehrere Felder auswählen und verschiedene Aktionen durchführen.

Felder umbenennen
Benenne alle ausgewählten Felder gleichzeitig um

Kultur anlegen
Lege Kulturen auf mehreren Feldern an

Kultur bearbeiten
Bearbeite mehrere Kulturen gleichzeitig

Applikation hinzufügen
Füge Applikationen für mehrere Felder zur selben Zeit hinzu

Feld löschen
Lösche die ausgewählten Felder

3. Risiken & Empfehlungen

Risiken & Empfehlungen →

Krankheiten
● 22 ● 13 ● 19 ● 23 ● 23

Schädling
● 0 ● 0 ● 1 ● 11 ● 11

Düngung
● 0 ● 23 ● 0 ● 27 ● 41

Gesamtzahl
Sehe alle Risiken und Empfehlungen Deiner Felder

- Um alle Deine Risiken und Empfehlungen auf einen Blick zu sehen, klicke einfach darauf.

Reiter

Wechsel zwischen Reitern, um Details der jeweiligen Risiken auf Deinen Feldern zu sehen

Filter
Setze Filter, um Deine Suche einzuzugrenzen

Filter
Alle Filter zurücksetzen

Risiken & Empfehlungen

Krankheiten: 24, 12, 19, 23 (23 Empfehlung)
Schädling: 0, 0, 1, 11 (11 Empfehlung)
Düngung: 0, 23, 0, 27 (41 Empfehlung)

Empfehlungen | Krankheiten | Schädling | Lagerneigung | Düngung

Suche nach Feldnamen, Kulturen oder So

Aktuelle Anbausaison

Dunamenti 59.2 ha	Magyar - Hung... Customer Service	Winterweizen BBCH 37 - ACTIVUS
Feld_001 11.7 ha	profits Betrieb profit test	Winterweizen BBCH 39 - RGT REF...
Heidensche Trift 8.2 ha	Laubker Hof Hans-Jörg Helgop	Winterweizen BBCH 33 - CAMPELI...
Helweg 5.5 ha	Laubker Hof Hans-Jörg Helgop	Winterweizen BBCH 63 - DAZZLER

- Klicke auf einen der Feldnamen, um die feldspezifischen Details einzusehen.

Filter
Blende die Filter ein oder aus

Risiken & Empfehlungen

Suche nach Feldnamen, Kulturen oder So

Siebert 1.8 ha	Laubker Hof Hans-Jörg Helgop	Wintergerste BBCH 39 - TOREROO
Feld_001 6.1 ha	Paulinas Testbe... Customer Service	Winterweizen BBCH 39 - ACHIM
Feld_003 6.0 ha	TestAccounts B... TestAccount PRODV...	Winterweizen BBCH 65 - ALBRECHT
Feld_001 16.1 ha	TestAccounts B... TestAccount PRODV...	Winterweizen BBCH 39 - ADAMUS
dk_alott 13.5 ha	Jakobs Betrieb Jakob Kaiser	Winterweizen BBCH 61 - 45118
Steinkuhle 11.4 ha	Laubker Hof Hans-Jörg Helgop	Wintergerste BBCH 39 - TOREROO
Nonenstelle 9.7 ha	Laubker Hof Hans-Jörg Helgop	Winterweizen BBCH 34 - TOBAK
Blend 4.1 ha	Laubker Hof Hans-Jörg Helgop	Winterweizen BBCH 31 - TOBAK
Wahnbeck 1 6.2 ha	Laubker Hof Hans-Jörg Helgop	Winterweizen BBCH 63 - 95 L3 884...

Steinkuhle
11.4 Hektar | BBCH 39 | 17 Okt. | TOREROO | Sorte

Empfehlungen

- Wachstumsregler Applikation (Empfohlene Bekämpfung: 27.04. - 30.04.2020)
- Dünger Applikation (Empfohlene Bekämpfung: 23.04. - 06.05.2020)

Statusdetails: Krankheiten, Lagerneigung, Düngung

Wachstumsstadium: Heute, 28. Apr., 29. Apr., 30. Apr., 1. Mai

Maßnahme hinzufügen

Aktionen
Bearbeite eine oder mehrere Kulturen oder füge Applikationen hinzu

Maßnahme hinzufügen
Füge eine Maßnahme zu diesem Feld hinzu

- Du kannst mehrere Felder auswählen und verschiedene Aktionen durchführen.

Empfehlungen | **Krankheiten** | Schädling | Lagerneigung | Düngung

Suche nach Feldnamen, Kulturen oder So

Kultur bearbeiten | Applikation hinzufügen

<input checked="" type="checkbox"/>	Siebert 1.8 ha	Laubker Hof Hans-Jörg Helgop	Wintergerste BBCH 39 - TOREROO	
<input checked="" type="checkbox"/>	Feld_004 7.8 ha	TestAccounts B... TestAccount PRODV...	Zuckerrüben BBCH 18 - ALCEDO	
<input checked="" type="checkbox"/>	Feld_002 8.4 ha	TestAccounts B... TestAccount PRODV...	Wintergerste BBCH 61 - ALBERTL...	
<input checked="" type="checkbox"/>	Zuckerrübe 7.6 ha	Paulinas Testbe... Customer Service	Zuckerrüben BBCH 18 - ACHAT	
<input type="checkbox"/>	Feld_001 9.1 ha	Paulinas Testbe... Customer Service	Winterweizen BBCH 39 - ACHIM	
<input type="checkbox"/>	Kartoffeln 8.3 ha	Paulinas Testbe... Customer Service	Kartoffeln BBCH 9 - AGRIA	

Auswählen
Wähle mehrere Felder aus

Kultur bearbeiten
Bearbeite die Kultur der ausgewählten Felder gleichzeitig

Kultur bearbeiten

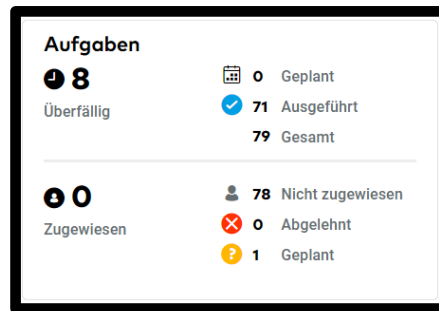
Applikation hinzufügen

Applikation hinzufügen

Füge Applikationen zu Deinen ausgewählten Feldern gleichzeitig hinzu

4. Aufgaben

- Im Aufgabenbereich kannst Du die Gesamtzahl Deiner Aufgaben aus der Vergangenheit, Gegenwart und Zukunft mit der Unterscheidung von zugewiesenen und nicht zugewiesenen Aufgaben sehen.



- Um alle Deine Risiken und Empfehlungen auf einen Blick zu sehen, klicke einfach auf den Aufgabenbereich.

Suchen
Suche Aufgaben nach Applikationstyp, Empfänger oder Datum

Filter
Setze Filter, um Deine Suche einzuzengen

Auswählen
Klicke auf ein Feld, um detaillierte Aufgabedetails zu erhalten oder wähle mehrere Felder gleichzeitig aus.

The screenshot shows the 'Aufgaben' interface with a search bar and a list of tasks. A red box highlights the 'Filter' sidebar on the left, which includes options like 'Nur Healthy Fields', 'Benutzer', 'Kulturen', 'Aufgabenfilter', 'PS Die Aufgabe wurde mir zugewiesen', 'Aufgabentyp', 'Aufgabedatum', and 'Aufgabenausführungstatus'. A red arrow points to the search bar with the text 'Suche nach Applikationstyp, Empfänger, Datum'. Another red arrow points to the 'Aufgaben neu zuweisen' button in the task list. A third red arrow points to a task entry in the list, with the text 'Klicke auf ein Feld, um detaillierte Aufgabedetails zu erhalten oder wähle mehrere Felder gleichzeitig aus.' Below the screenshot, there are three buttons: 'Aufgaben neu zuweisen', 'Datum ändern', and 'Karten herunterladen oder senden'. A fourth red arrow points to the 'Aufgaben löschen' button.

- Wenn Du mehrere Aufgaben auf einmal bearbeiten willst, kannst Du mehrere Aufgaben auswählen und verschiedene Aktionen durchführen.

Aufgaben neu zuweisen
Weise eine Aufgabe einem anderen Benutzer zu. Wähle so viele Aufgaben aus wie du möchtest.

Karten herunterladen oder senden
Wähle diese Option, um Applikationskarten herunterzuladen oder sende diese direkt an Dein Terminal.

Datum ändern
Ändere das Datum der Applikation.

Aufgaben löschen
Lösche die ausgewählten Aufgaben.

The image shows four buttons in a row: 'Aufgaben neu zuweisen' (blue), 'Datum ändern' (grey), 'Karten herunterladen oder senden' (grey), and 'Aufgaben löschen' (orange). Red arrows point from the text blocks above to each corresponding button.



Hast Du Fragen?
Wir sind für Dich da!

Telefon (kostenlos): 0800 909424

E-Mail: austria@xarvio.info

© 2020