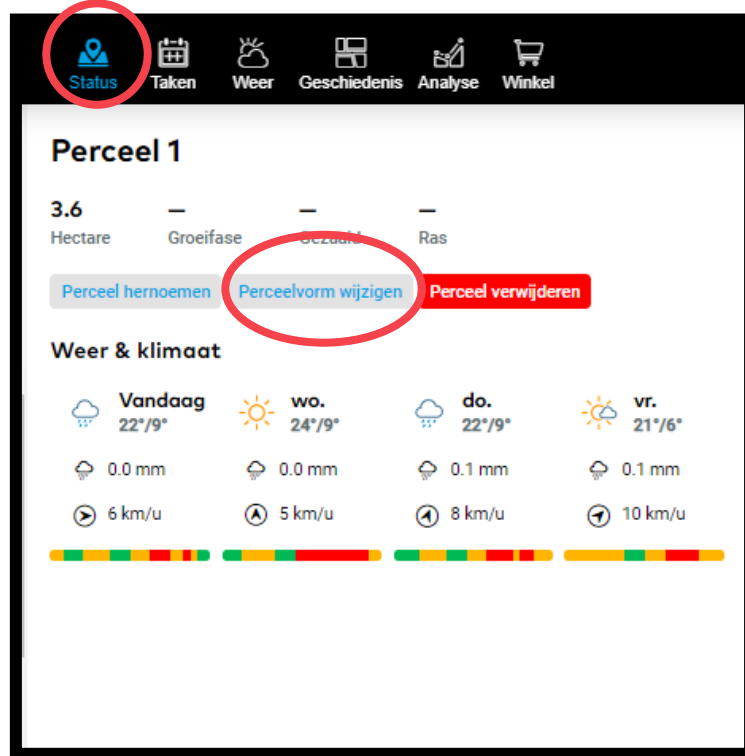




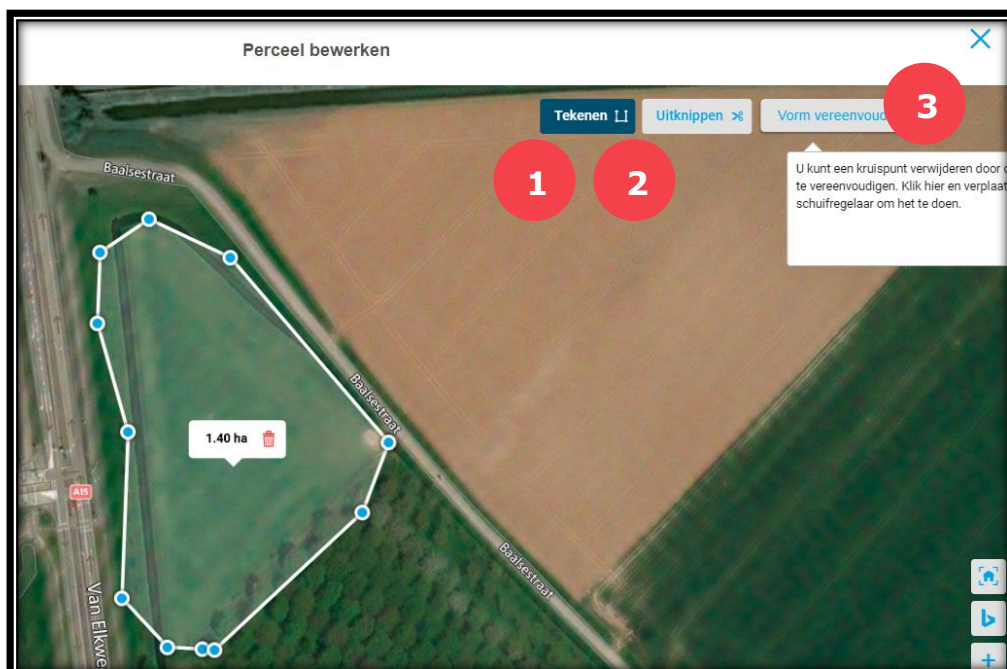
Percelen bewerken

Het aanpassen van de perceelvorm is heel eenvoudig en snel te doen. Dit kan tijdens het toevoegen van uw percelen of op een later tijdstip in het menu **Status**, door gebruik te maken van de functie "perceelvorm wijzingen".

- In het menu **Status**, klik op **Perceelvorm wijzingen**



- In het nieuwe scherm ziet u uw perceel gemarkeerd en enkele tools die u om het aan te passen kunt gebruiken.
 - **Om een punt te verplaatsen**, versleep je het
 - **Voeg een punt toe**, klik op de grens en versleep deze een beetje.
 - **Verwijder een punt**, verplaats de muis over de punt, wacht tot deze rood wordt en klik dan op de punt.





1. Tekenen

Teken een nieuwe vorm die als onderdeel van het perceel wordt behandeld. Deze nieuwe vorm kan ook ontkoppeld worden van de originele vorm.

2. Uitknippen

Het is belangrijk om delen van het perceel dat u niet gebruikt te verwijderen. Een boom of een windmolen kan problemen geven bij het aanmaken van taakkaarten.

3. Vorm vereenvoudigen

Maakt het veel gemakkelijker om percelen aan te passen door het aantal punten in de vorm te verminderen.



Beweeg de schuiver naar Max om het aantal punten te verminderen en verplaats, voeg toe of verwijder een van de punten.



Als de vorm zichzelf overlapt, dan krijgt u een foutmelding.



Heeft u vragen?
We zijn er voor u!

Telefoon: +31 800 090045 (gratis te bellen)

E-mail: netherlands@xarvio.info

© 2020