



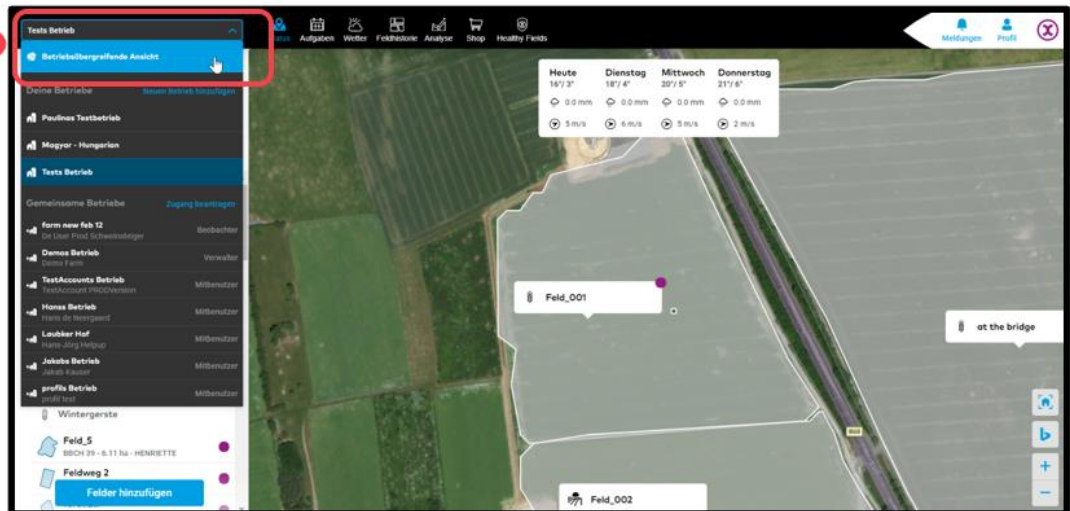
# Betriebsübergreifende Ansicht

Sobald Du auf **betriebsübergreifende Ansicht** klickst, erhältst Du einen Überblick über alle Deine und mit Dir geteilten Betriebe und die dazugehörigen Felder. Diese Funktion erleichtert die Zusammenarbeit zwischen Landwirten und Beratern oder Mitarbeitern und gewährt einen transparenten Überblick für alle Benutzer.

- Links oben in der Ecke gibt es eine Dropdownliste. Klicke darauf, um zur **betriebsübergreifenden Ansicht** zu gelangen.

## Betriebsübergreifende Ansicht

Klicke auf die Dropdownliste, um zur betriebsübergreifenden Ansicht zu gelangen



- Das Dashboard ist in vier Bereiche unterteilt: **Filter**, **Allgemein**, **Risiken & Empfehlungen** und **Aufgaben**. Klicke auf einen Teilbereich, um weitere Details zu sehen und beliebige Aktionen durchzuführen.



## 1. Filter

- Je nach Teilbereich, in welchem Du Dich befindest, kannst Du zwischen verschiedenen Filteroptionen auswählen.
- Du kannst Deine **Filter** entsprechend dem Bereich, den Du aus der betriebsübergreifenden Ansicht ausgewählt hast, aktualisieren und die Filter zurücksetzen, wenn diese nicht mehr erforderlich sind.

**Betriebsübergreifende Ansicht**  
Klicke hier, um alle Deine Betriebe zu sehen

**Allgemeiner Filter**  
Klicke auf den Pfeil, um alle verfügbaren Filter zu sehen

**Filter nach Betrieben**  
Gib einen Betriebsnamen ein oder klicke auf den Pfeil, um alle Betriebe zu sehen

**Filter nach Kulturen**  
Klicke auf den Pfeil und sehe alle Kulturen

**Alle Filter zurücksetzen**  
Wenn Du alle Filter zurücksetzen möchtest, klicke hier

**Filter nach Benutzer**  
Gib einen Benutzernamen ein oder klicke auf den Pfeil und sehe alle verfügbaren Benutzer

**Filter aktualisieren**  
Wenn Du alle Filter ausgewählt hast, klicke auf Filter aktualisieren

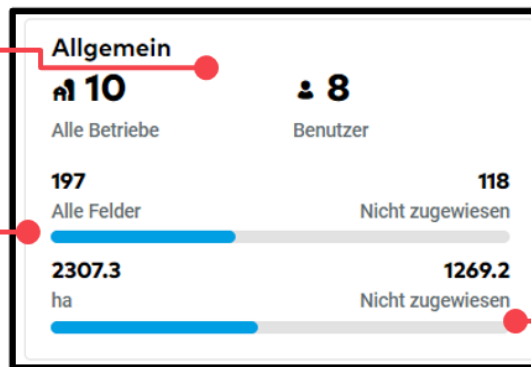
## 2. Allgemein

### Gesamtzahl

Sehe die Gesamtzahl der Betriebe und Benutzer.

### Alle Felder

Du kannst die Gesamtzahl der Felder sehen aufgeteilt in Felder mit Kulturen und nicht zugewiesene.



### Gesamtfläche

Du kannst die Gesamtfläche Deiner Felder sehen. Hier wird zwischen zugewiesenen und nicht zugewiesenen Flächen unterschieden.

- Durch Anklicken des Feldes **Allgemein** gelangst Du zu einer detaillierteren Übersicht über Deine Kulturen und Felder.

### Zurück

Klicke auf den Pfeil, um zurück zum Dashboard zu gelangen

### Suchen

Suche nach einem Feld oder einer Kultur

Kultur	Felder	Fläche (ha)
Winterweizen	34	465.10
Wintergerste	12	180.35
Wintererbsen	12	170.67
Kartoffeln	9	94.03
Zuckerrüben	9	85.94
Mais	3	42.01
Nicht zugewiesen	118	1269.23

### Kulturen / Felder

Hier kannst Du Deine Kulturen und zugehörigen Felder sehen

- Klicke auf ein Feld und erhalte detaillierte Informationen.

**Feld Details**  
Klicke auf ein Feld und erhalte detaillierte Informationen

**Filter**  
Blende die Filter ein oder aus

**Aktionen**  
Führe Aktionen auf mehreren Feldern gleichzeitig durch, klicke hierzu die jeweiligen Felder an.

**Statusdetails**  
Erhalte alle Informationen über den Status Deines Feldes

**Maßnahme hinzufügen**

- Wenn Du auf mehreren Feldern auf einmal handeln willst, kannst Du mehrere Felder auswählen und verschiedene Aktionen durchführen.

**Felder umbenennen**  
Benenne alle ausgewählten Felder gleichzeitig um

**Kultur anlegen**  
Lege Kulturen auf mehreren Feldern an

**Kultur bearbeiten**  
Bearbeite mehrere Kulturen gleichzeitig

**Applikation hinzufügen**  
Füge Applikationen für mehrere Felder zur selben Zeit hinzu

**Feld löschen**  
Lösche die ausgewählten Felder

### 3. Risiken & Empfehlungen

**Risiken & Empfehlungen →**

**Krankheiten**  
● 22 ● 13 ● 19 ● 23 ● 23

**Schädling**  
● 0 ● 0 ● 1 ● 11 ● 11

**Düngung**  
● 0 ● 23 ● 0 ● 27 ● 41

**Gesamtzahl**  
Sehe alle Risiken und Empfehlungen Deiner Felder

- Um alle Deine Risiken und Empfehlungen auf einen Blick zu sehen, klicke einfach darauf.

### Reiter

Wechsel zwischen Reitern, um Details der jeweiligen Risiken auf Deinen Feldern zu sehen

**Filter**  
Setze Filter, um Deine Suche einzuzugrenzen

**Risiken & Empfehlungen**

Alle Filter zurücksetzen

Allgemeiner Filter

- Nur Healthy Fields
- Betriebe
- Benutzer
- Kulturen
- Risiko & Empfehlung
- Empfehlungstyp
- Datum der Empfehlung
- Status

Krankheiten: 24, 12, 19, 23 (23 Empfehlung)

Schädling: 0, 0, 1, 11 (11 Empfehlung)

Düngung: 0, 23, 0, 27 (41 Empfehlung)

Empfehlungen | Krankheiten | Schädling | Lagerneigung | Düngung

Suche nach Feldnamen, Kulturen oder So

Aktuelle Anbausaison

Dunamenti 59.2 ha	Magyar - Hung... Customer Service	Winterweizen BBCH 37 - ACTIVUS
Feld_001 11.7 ha	profits Betrieb profit test	Winterweizen BBCH 39 - RGT REF...
Heidensche Trift 8.2 ha	Laubker Hof Hans-Jörg Helgop	Winterweizen BBCH 33 - CAMPELI...
Helweg 5.5 ha	Laubker Hof Hans-Jörg Helgop	Winterweizen BBCH 63 - DAZZLER

- Klicke auf einen der Feldnamen, um die feldspezifischen Details einzusehen.

**Risiken & Empfehlungen**

Krankheiten: 24, 12, 19, 23 (23 Empfehlung)

Schädling: 0, 0, 1, 11 (11 Empfehlung)

Düngung: 0, 23, 0, 27 (41 Empfehlung)

Empfehlungen | Krankheiten | Schädling | Lagerneigung | Düngung

Suche nach Feldnamen, Kulturen oder So

<input type="checkbox"/> Siebert 1.8 ha	Laubker Hof Hans-Jörg Helgop	Wintergerste BBCH 39 - TOREROO
<input type="checkbox"/> Feld_001 6.1 ha	Paulinas Testbe... TestAccount PRODV...	Winterweizen BBCH 39 - ACHIM
<input type="checkbox"/> Feld_003 6.0 ha	TestAccounts B... TestAccount PRODV...	Winterweizen BBCH 65 - ALBRECHT
<input type="checkbox"/> Feld_001 16.1 ha	TestAccounts B... TestAccount PRODV...	Winterweizen BBCH 39 - ADAMUS
<input type="checkbox"/> dk_alott 13.5 ha	Jakobs Betrieb Jakob Kaiser	Winterweizen BBCH 61 - 45118
<input checked="" type="checkbox"/> Steinkuhle 11.4 ha	Laubker Hof Hans-Jörg Helgop	Wintergerste BBCH 39 - TOREROO
<input type="checkbox"/> Nonenstelle 9.7 ha	Laubker Hof Hans-Jörg Helgop	Winterweizen BBCH 34 - TOBAK
<input type="checkbox"/> Elend 4.1 ha	Laubker Hof Hans-Jörg Helgop	Winterweizen BBCH 31 - TOBAK
<input type="checkbox"/> Wahnbeck 1 6.2 ha	Laubker Hof Hans-Jörg Helgop	Winterweizen BBCH 63 - 65 LJ 884...

**Steinkuhle**  
11.4 Hektar | BBCH 39 | 17 Okt. | TOREROO | Sorte

Empfehlungen

- Wachstumsregler Applikation (Empfohlene Bekämpfung: 27.04. - 30.04.2020)
- Dünger Applikation (Empfohlene Bekämpfung: 23.04. - 06.05.2020)

Statusdetails: Krankheiten, Lagerneigung, Düngung

Wachstumsstadium: Heute, 28. Apr., 29. Apr., 30. Apr., 1. Mai

Maßnahme hinzufügen

**Aktionen**  
Bearbeite eine oder mehrere Kulturen oder füge Applikationen hinzu

**Maßnahme hinzufügen**  
Füge eine Maßnahme zu diesem Feld hinzu

- Du kannst mehrere Felder auswählen und verschiedene Aktionen durchführen.

**Empfehlungen | Krankheiten | Schädling | Lagerneigung | Düngung**

Suche nach Feldnamen, Kulturen oder So

Kultur bearbeiten | Applikation hinzufügen

<input checked="" type="checkbox"/> Siebert 1.8 ha	Laubker Hof Hans-Jörg Helgop	Wintergerste BBCH 39 - TOREROO
<input checked="" type="checkbox"/> Feld_004 7.8 ha	TestAccounts B... TestAccount PRODV...	Zuckerrüben BBCH 18 - ALCEDO
<input checked="" type="checkbox"/> Feld_002 8.4 ha	TestAccounts B... TestAccount PRODV...	Wintergerste BBCH 61 - ALBERTL...
<input checked="" type="checkbox"/> Zuckerrübe 7.6 ha	Paulinas Testbe... Customer Service	Zuckerrüben BBCH 18 - ACHAT
<input type="checkbox"/> Feld_001 9.1 ha	Paulinas Testbe... Customer Service	Winterweizen BBCH 39 - ACHIM
<input type="checkbox"/> Kartoffeln 8.3 ha	Paulinas Testbe... Customer Service	Kartoffeln BBCH 9 - AGRIA

**Auswählen**  
Wähle mehrere Felder aus

**Kultur bearbeiten**  
Bearbeite die Kultur der ausgewählten Felder gleichzeitig

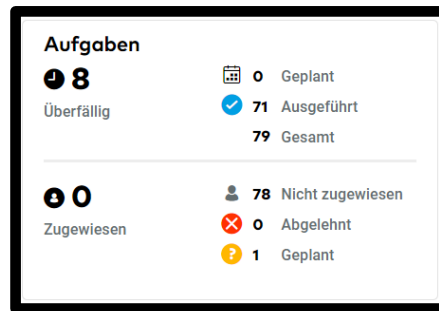
Kultur bearbeiten

Applikation hinzufügen

**Applikation hinzufügen**  
Füge Applikationen zu Deinen ausgewählten Feldern gleichzeitig hinzu

## 4. Aufgaben

- Im Aufgabenbereich kannst Du die Gesamtzahl Deiner Aufgaben aus der Vergangenheit, Gegenwart und Zukunft mit der Unterscheidung von zugewiesenen und nicht zugewiesenen Aufgaben sehen.



- Um alle Deine Risiken und Empfehlungen auf einen Blick zu sehen, klicke einfach auf den Aufgabenbereich.

**Suchen**  
Suche Aufgaben nach Applikationstyp, Empfänger oder Datum

**Filter**  
Setze Filter, um Deine Suche einzuzengen

**Auswählen**  
Klicke auf ein Feld, um detaillierte Aufgabedetails zu erhalten oder wähle mehrere Felder gleichzeitig aus.

- Wenn Du mehrere Aufgaben auf einmal bearbeiten willst, kannst Du mehrere Aufgaben auswählen und verschiedene Aktionen durchführen.

**Aufgaben neu zuweisen**  
Weise eine Aufgabe einem anderen Benutzer zu. Wähle so viele Aufgaben aus wie du möchtest.

**Karten herunterladen oder senden**  
Wähle diese Option, um Applikationskarten herunterzuladen oder sende diese direkt an Dein Terminal.

**Datum ändern**  
Ändere das Datum der Applikation.

**Aufgaben löschen**  
Lösche die ausgewählten Aufgaben.



Hast Du Fragen?  
Wir sind für Dich da!

Telefon (kostenlos): 0800 5052827

E-Mail: germany@xarvio.info

© 2020